



IMPLICACIONES CLINICAS

DE LOS RESULTADOS

DEL ESTUDIO GALICAP

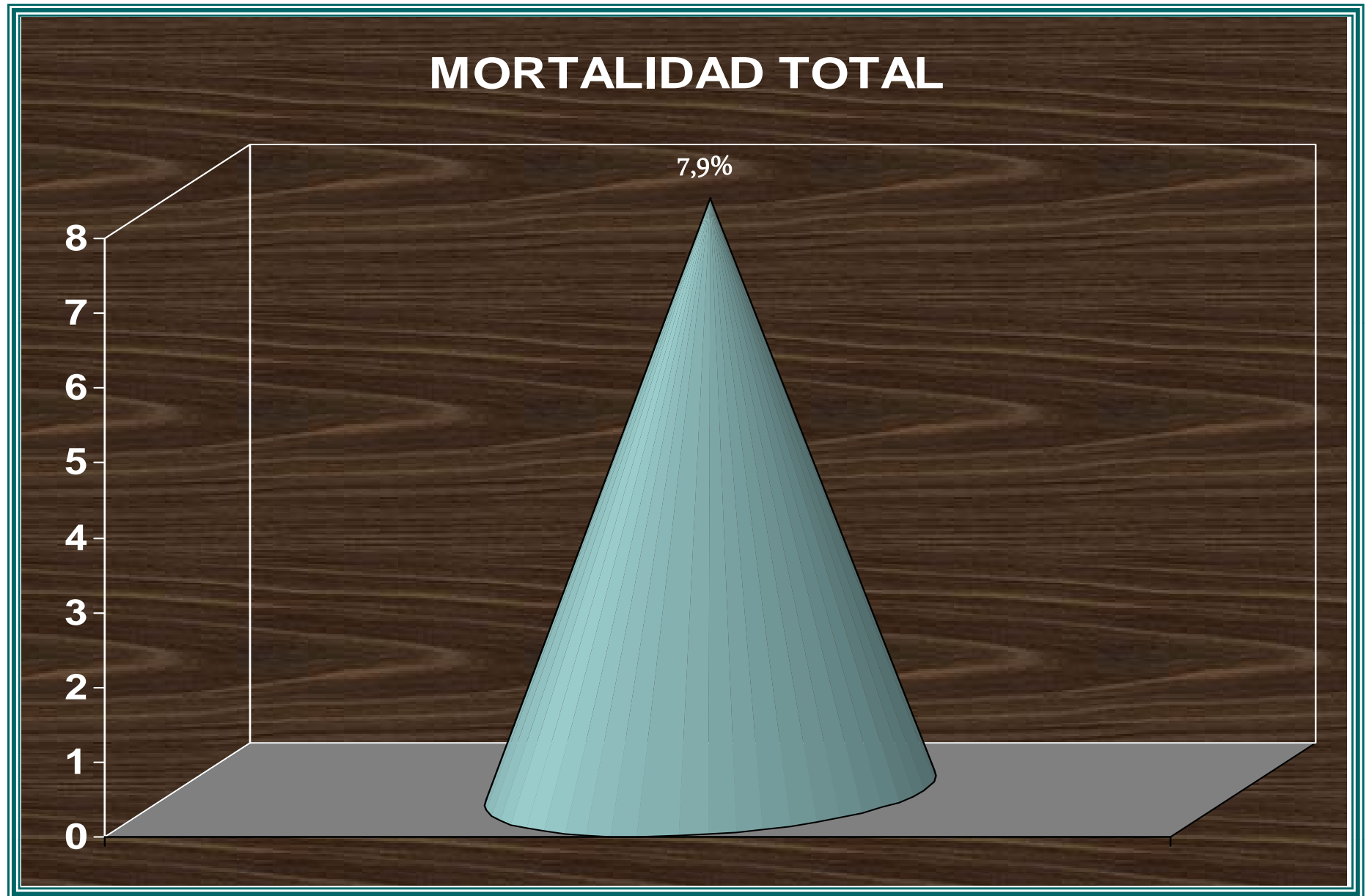
Dr. Leopoldo Vaamonde

PERIODO DE SEGUIMIENTO

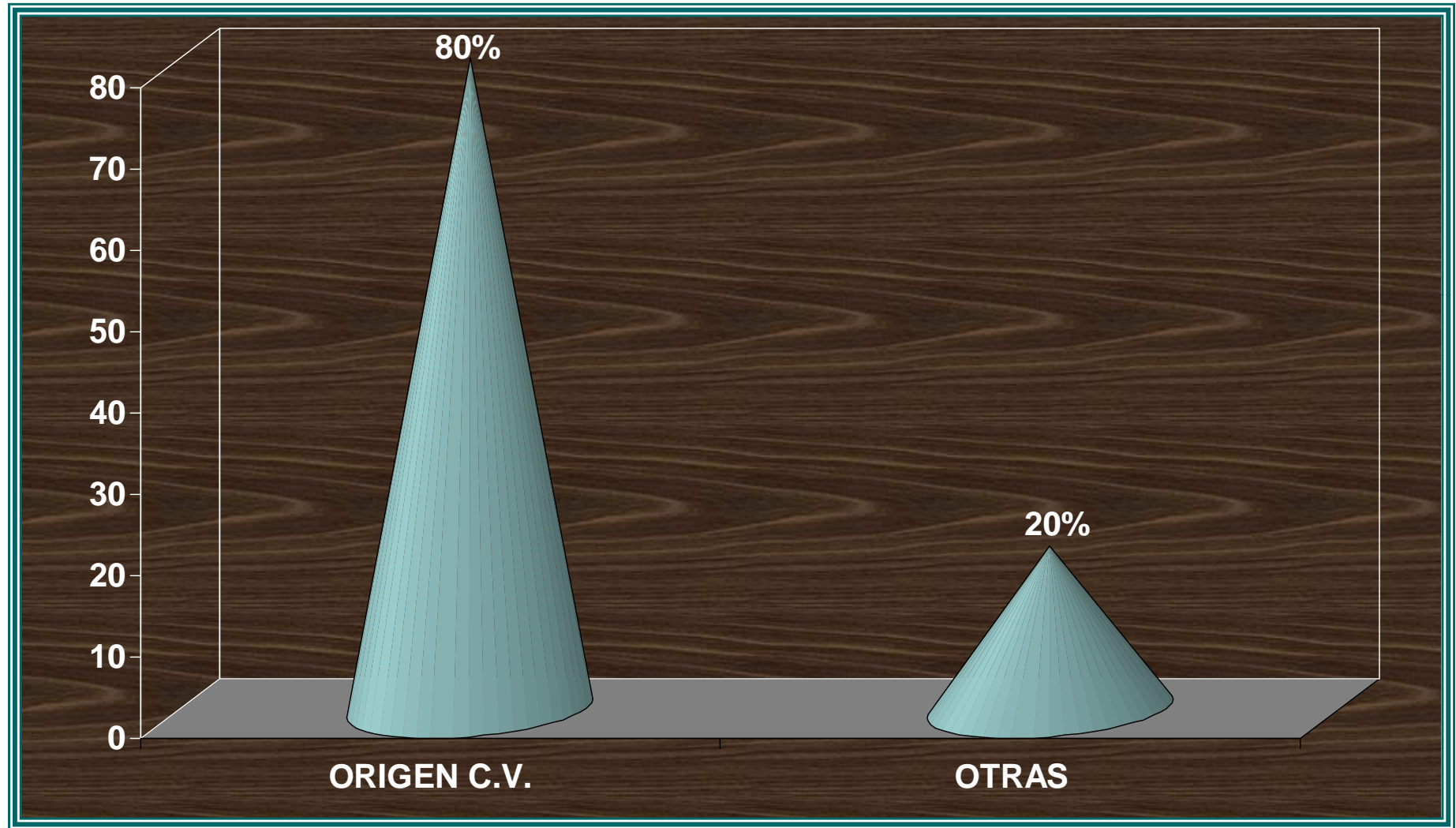
6,5 meses +/- 1,5 meses

Mediana: 6,3 meses

MORTALIDAD TOTAL (92 p.)



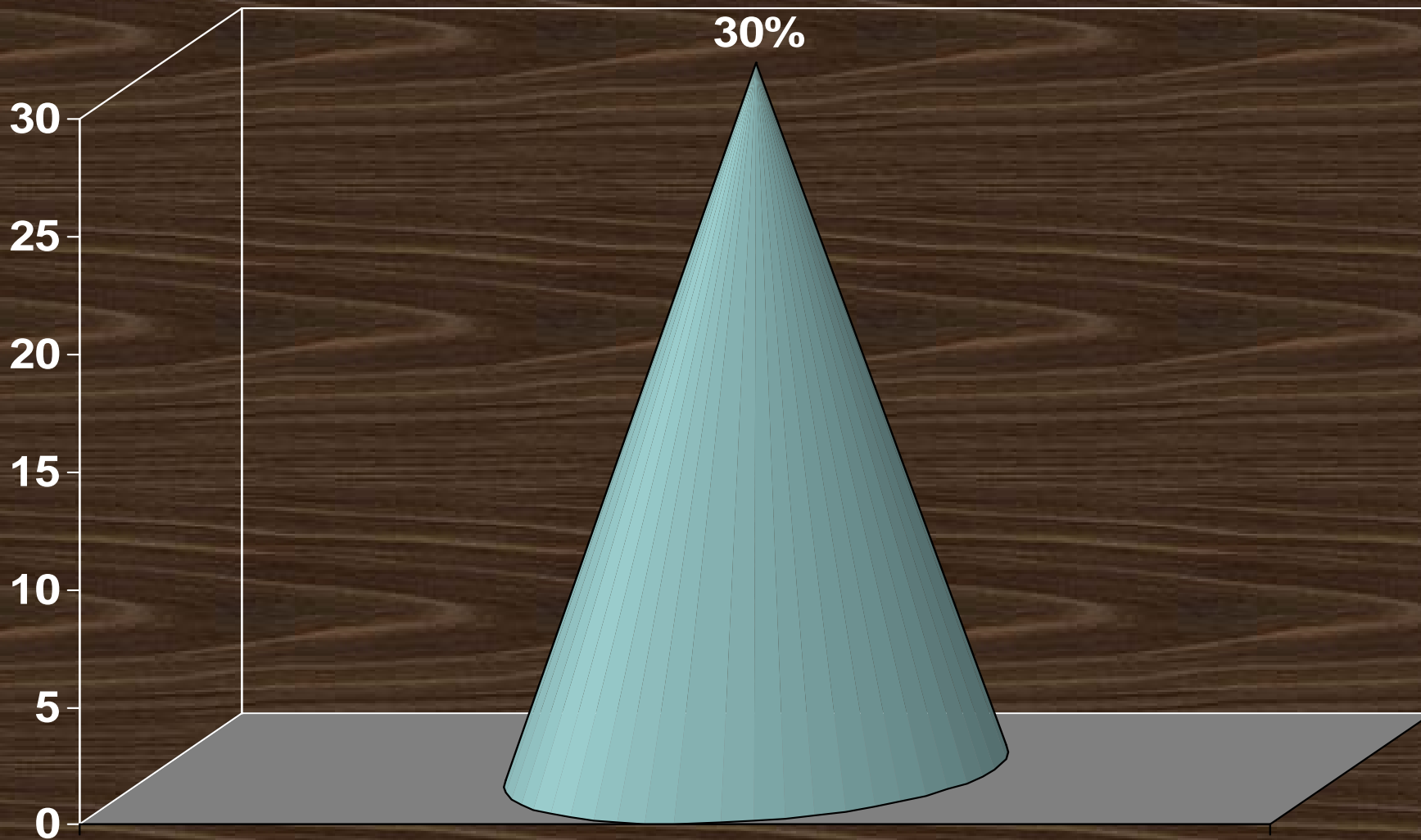
CAUSAS DE MORTALIDAD



CAUSAS CARDIOVASCULARES

I.C.R.	28	30,4%
M.S.	23	25,0%
ICTUS	11	12,0%
I.M.	9	9,8%
OTRAS	3	3,3%

HOSPITALIZACIONES



TOTALES

343

29,3%


CAUSA CARDIOVASCULAR

230

19,7%

DETERMINANTES DE RIESGO DE MUERTE Y/O INGRESO CARDIOVASCULAR

	EDAD	
	(1.06)	
HIPERTENSIÓN ARTERIAL		(1,46)
CARDIOPATÍA ISQUÉMICA		(1,67)
FIBRILACIÓN AURICULAR		(1,31)
INSUFICIENCIA RENAL		(1,42)
ANEMIA		(1,79)
EDEMAS		(1,88)
CLASE FUNCIONAL NYHA III-IV		(1,58)
F.S.D		(1,42)
HCVP		(2,38)
BARBANZA		(-0,50)



DISCUSIÓN SOBRE LOS RESULTADOS

(Visión global actualizada)

MORTALIDAD (comparativa)

Euro Heart Failure Survey → 13,5%

GALICAP → 7,9%

Registro BADAPIC → <6%

MUERTE DE CAUSA CEREBROVASCULAR

GALICAP.....12%

MUERTE CAUSA CARDIOVASCULAR

○ Muerte súbita / I C R

GALICAP

n. s.

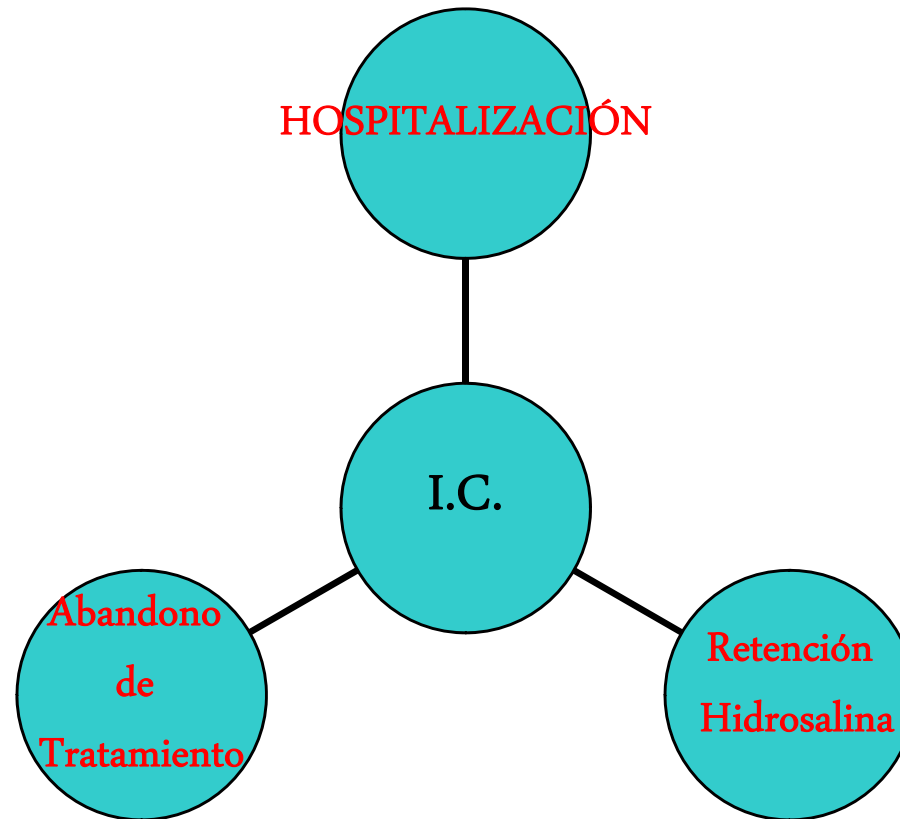
CHARM

predominio M. S.

EPHESSU

predominio M. S.

Hospitalización





IMPORTANCIA DE LA CUMPLIMENTACIÓN TERAPÉUTICA

CHARM
(subestudio)

Candesartan vs Placebo

Relación entre tratamiento farmacológico y evolución a corto plazo

GALICAP

N.S.

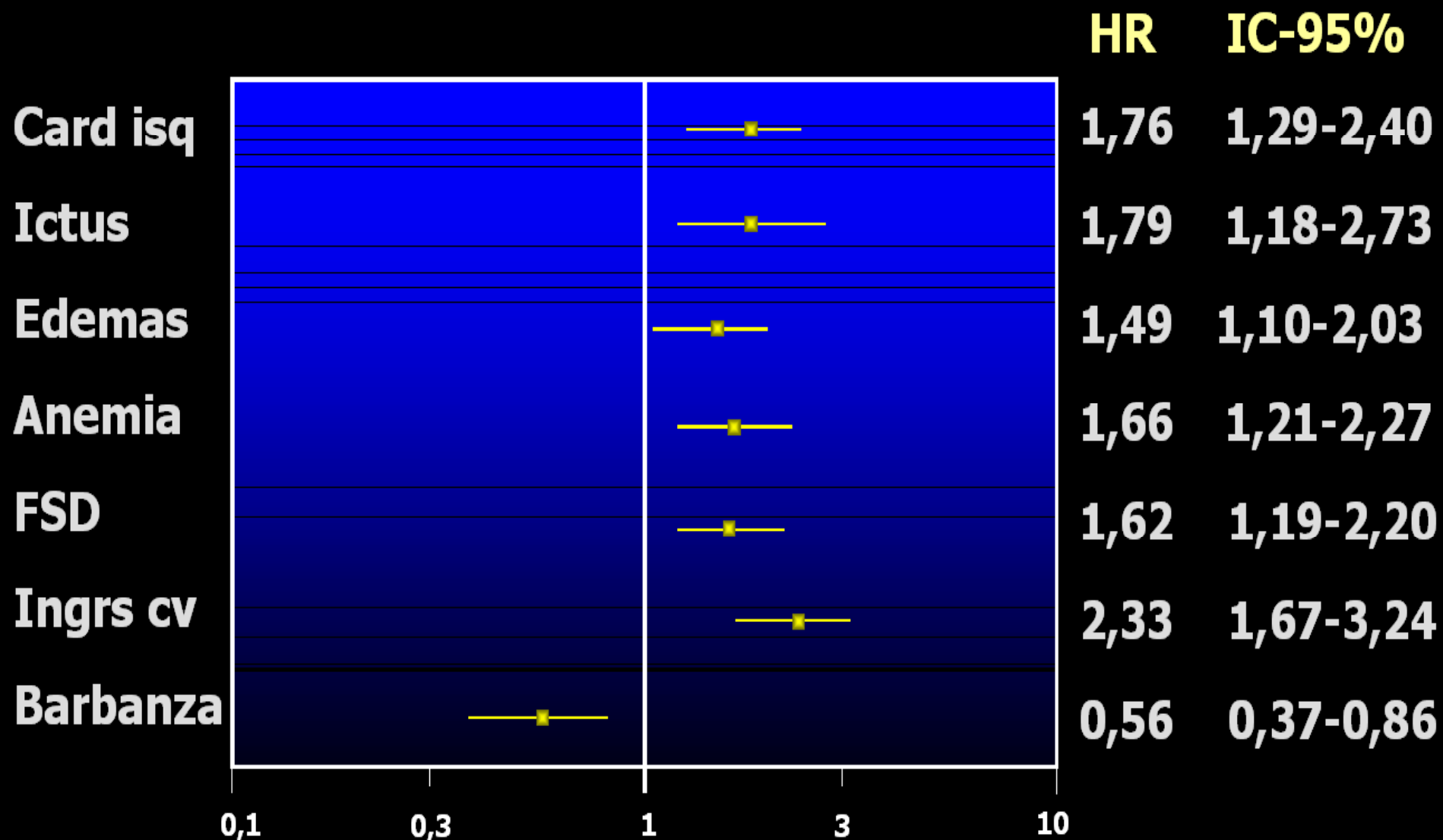
(excepto: B. Bloqueantes en < 70 a.)

POSIBLES RAZONES:

- Avanzada edad
- Elevada prevalencia de pacientes con F:S:C:
- Corto periodo de seguimiento
- Dosis bajas
- Inadecuado cumplimiento

Estudio GALICAP

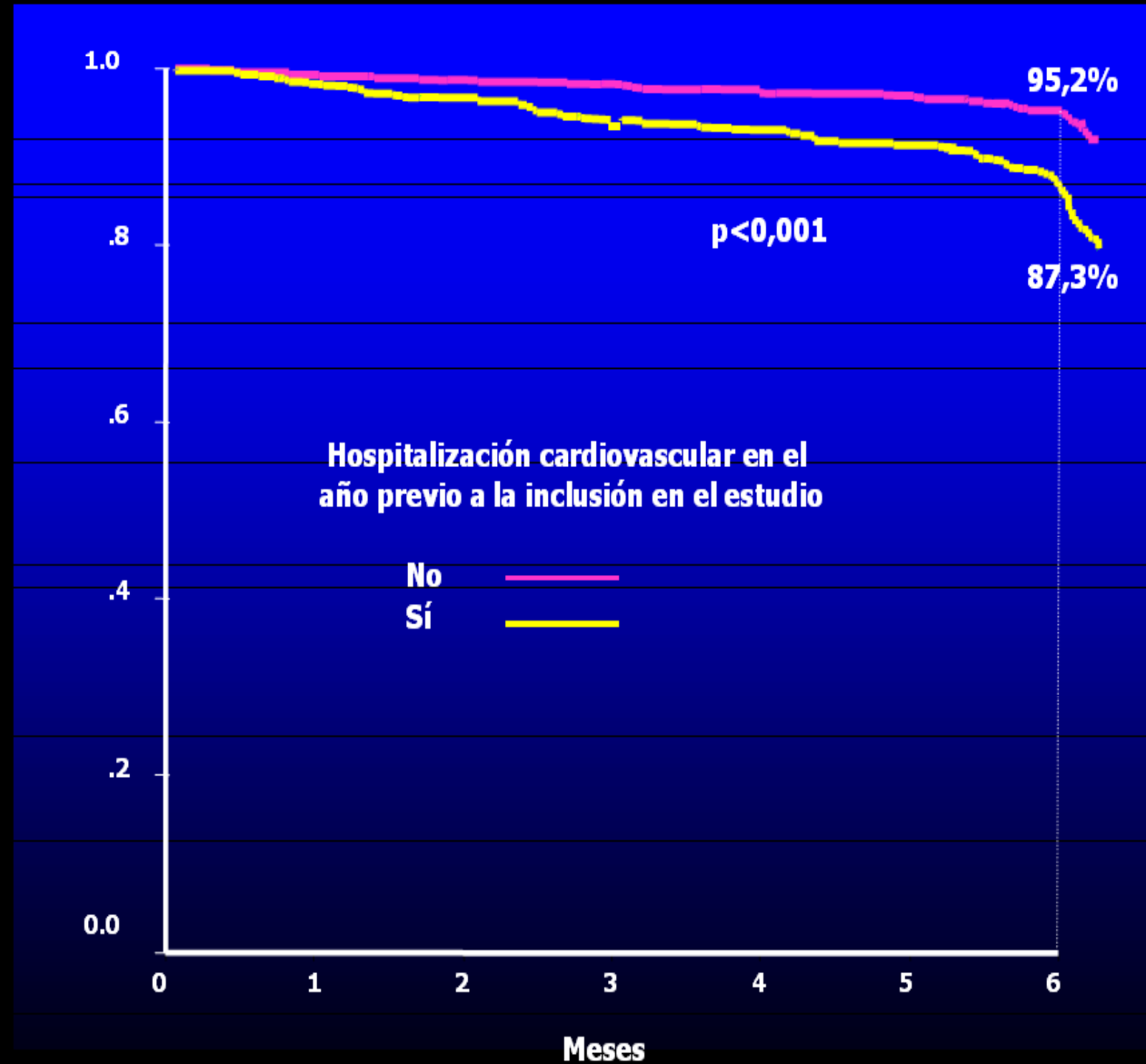
Determinantes de eventos cardiovasculares



Supervivencia libre de ingreso cardiovascular

Estudio GALICAP

1169 pacientes



CONCLUSIÓN:

La mortalidad y morbilidad de la I.C. en Galicia es elevada, aunque menor que la referida en estudios poblacionales previos. Las características de la I.C., en particular el elevado consumo de recursos sanitarios derivados de la elevada frecuencia de hospitalizaciones, hacen necesario desarrollar Programas multidisciplinarios de atención a esta enfermedad

GALICAP

