

CARACTERÍSTICAS Y DETERMINANTES PRONÓSTICOS A CORTO PLAZO DE LA FIBRILACIÓN AURICULAR

AUTORES: M^a Carmen Cerqueiras Alcalde, José Antonio Vázquez Mallo, Beatriz Aguada Ortega, Carmen Besada Gesto, Juana Fernández Moreno, Javier Maestro Saavedra, Juan Vidal Sampedro.

En representación del Grupo Barbanza.

Centro de Salud Palmeira - Riveira.

INTRODUCCIÓN

- La fibrilación auricular (FA) es la arritmia más frecuente y su prevalencia supera el 10% en pacientes > 70 años, población con elevada morbimortalidad.
- Revisamos las características y determinantes pronósticos a corto plazo.

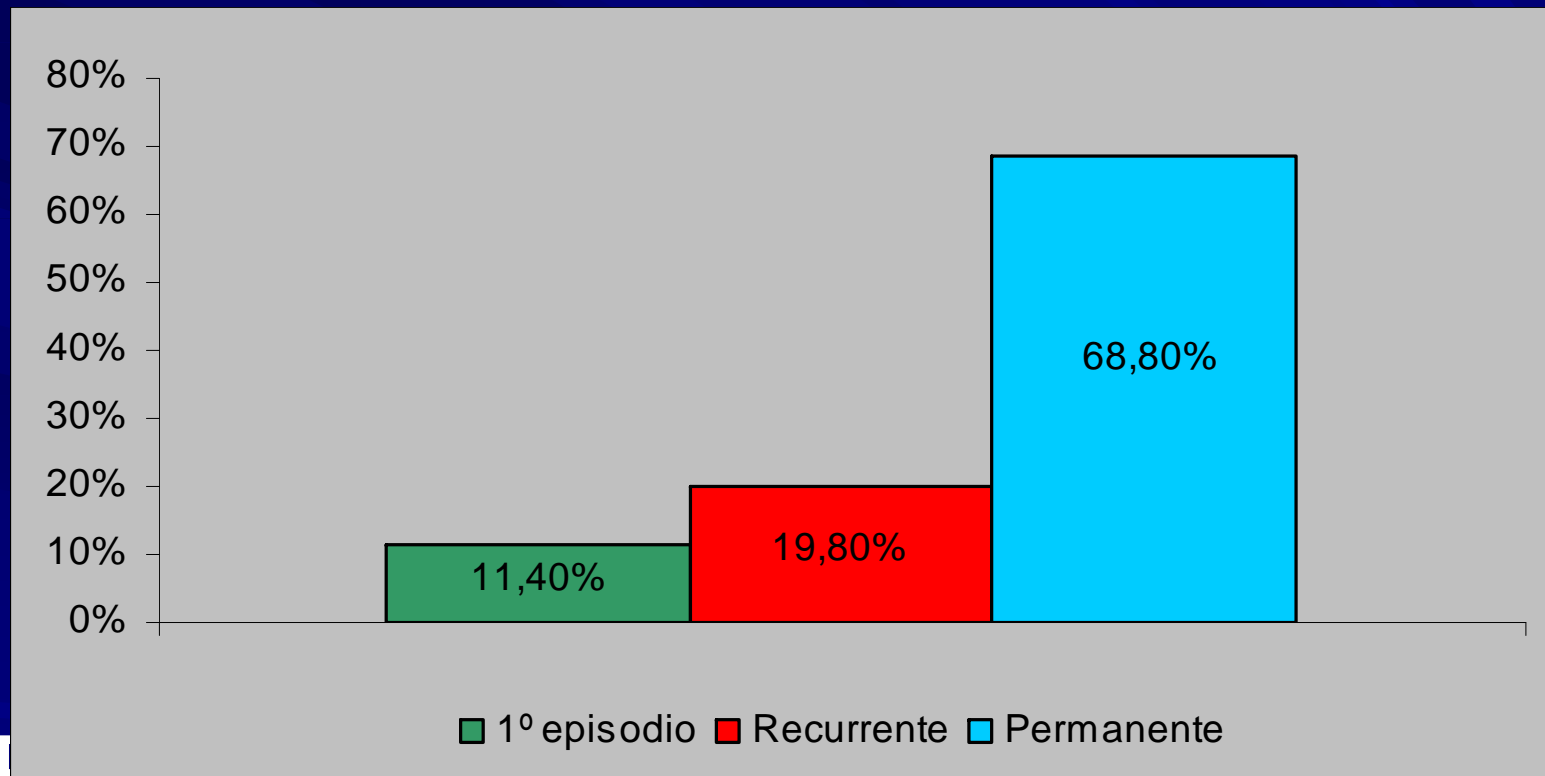
METODOLOGÍA

- 35 médicos de Atención Primaria.
- Total de 798 pacientes con FA.
 - 421 (52,8%) eran hombres.
 - 377 (47,2%) eran mujeres.
- Características demográficas, clínicas y terapéuticas.
- Seguimiento medio de 7 meses
- Análisis de su evolución.

RESULTADOS

■ EDAD: 74.9 ± 9.3 años.

■ TIPO DE FIBRILACIÓN AURICULAR:



■ DURACION MEDIA DE LA ARRITMIA:
 6.1 ± 5.1 años.

FACTORES DE RIESGO

	Total	Hombres	Mujeres	P
	798 (100%)	421 (52,8%)	377 (47,2%)	
Obesidad central	501 (62,8)	212 (50,4)	289 (76,7)	0
Sobrepeso (25-30)	309 (38,7)	176 (41,8)	133 (35,3)	0,05
Obesidad (>30)	384 (48,1)	193 (45,8)	191 (50,7)	0,178
Sob+ob (>25)	693 (86,8)	369 (87,6)	324 (85,9)	0,465
HTA	615 (77,1)	307 (72,9)	308 (81,7)	0,004
DM	196 (24,6)	107 (25,4)	89 (23,6)	0,565
Dislipemia	454 (56,9)	222 (52,7)	232 (61,5)	0,012
Sedentarismo	396 (49,6)	176 (41,8)	220 (58,4)	0
Tabaquismo actual	45 (5,6)	42 (10,0)	3 (0,8)	0
Ex-fumador	238 (29,8)	230 (54,6)	8 (2,1)	0
Total	283 (35,4)	272 (64,6)	11 (2,9)	0
Alcohol leve	227 (28,4)	162 (38,5)	65 (17,2)	
Moderado	150 (18,8)	112 (26,6)	38 (10,1)	0
Intenso	29 (3,6)	24 (5,7)	5 (1,3)	
Cafeina	232 (29,1)	161 (38,2)	71 (18,8)	0

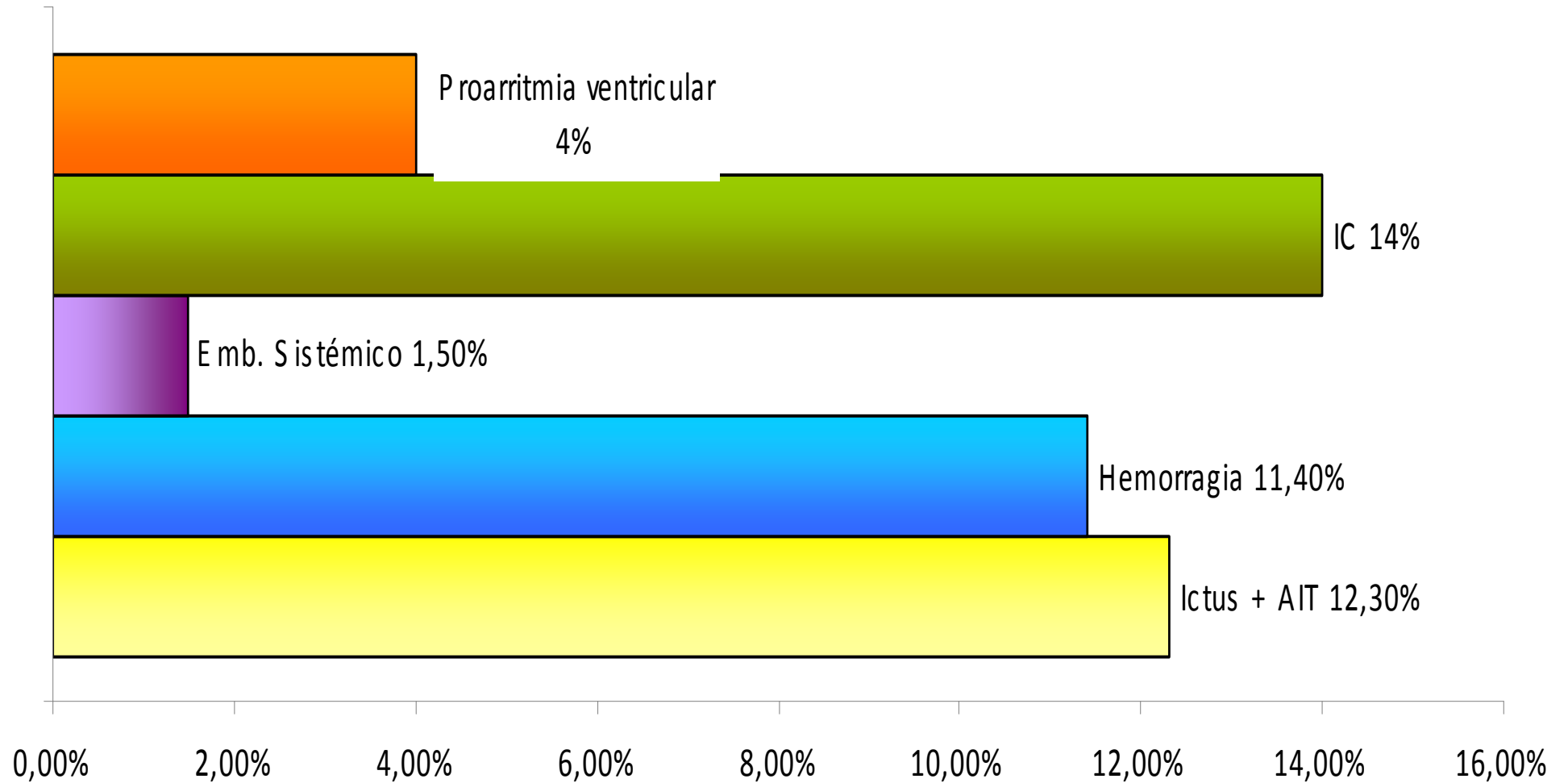
■ Presentaban algún factor de riesgo el 98.6%.

■ Presentaban tres o más el 67,7%.

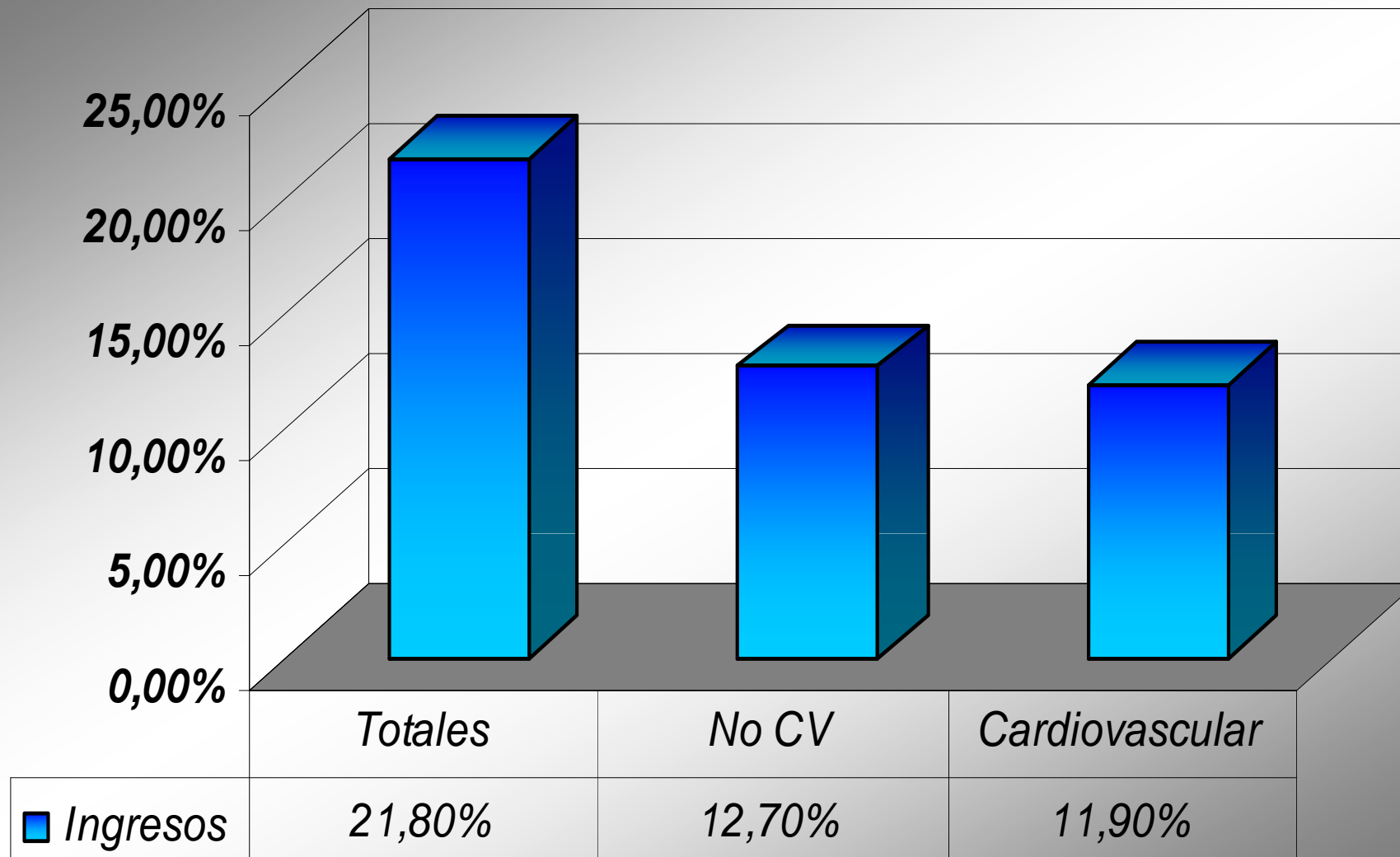
ANTECEDENTES

- Los antecedentes más frecuentes fueron:
 - Valvulopatías (33%).
 - EPOC (18%).
 - Cardiopatía isquémica (17.7%).
 - Insuficiencia cardiaca (IC) (12.2%).
 - Arteriopatía (11.7%).
 - Sólo el 9.5% diagnosticado de insuficiencia renal, pero el filtrado glomerular fue de < 60 ml/min en el 42%.

COMPLICACIONES



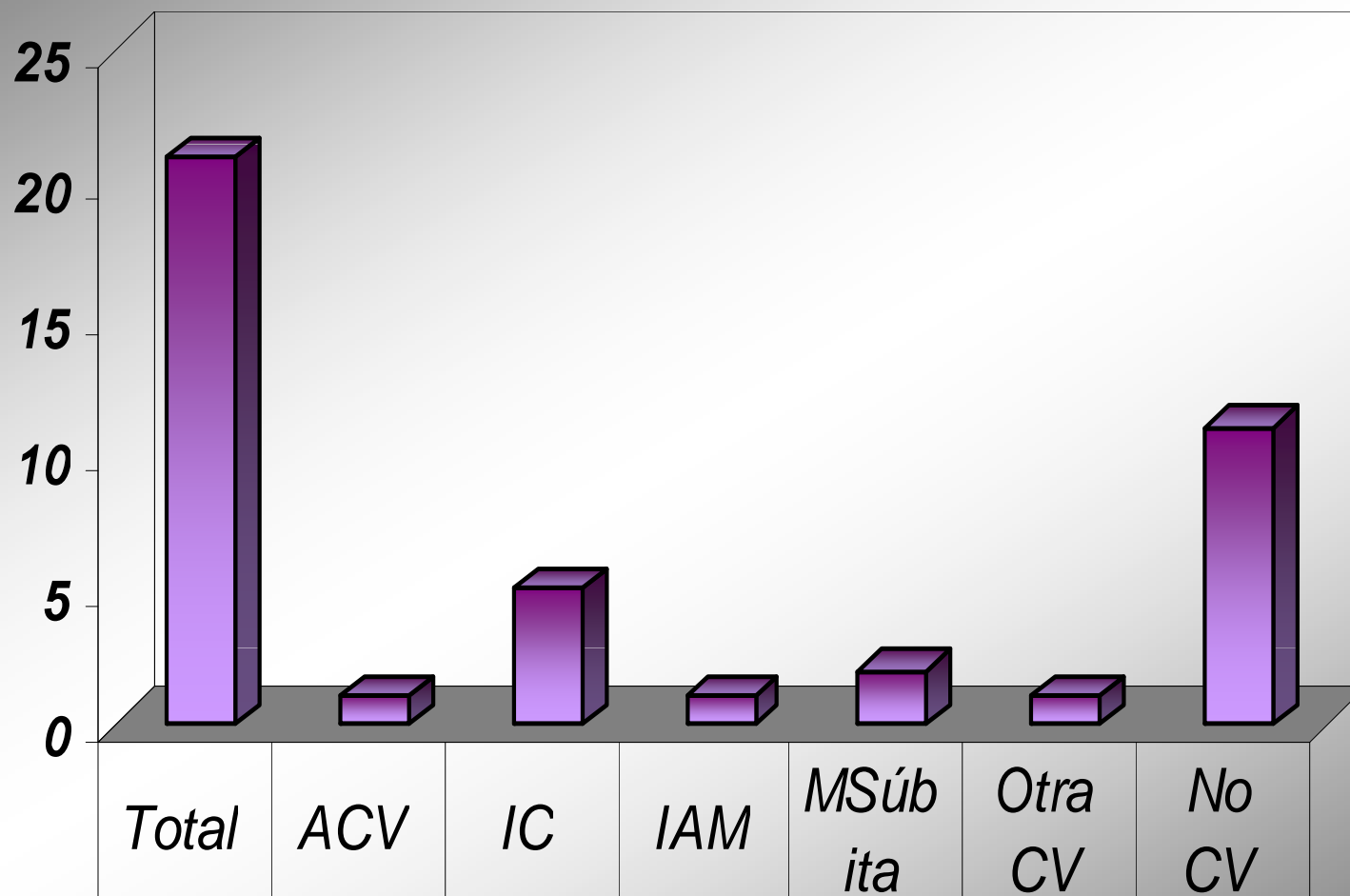
INGRESOS PREVIOS



■ Se había realizado Ecocardiograma a 600 pacientes y el 89.8% tenía FEVI normal.

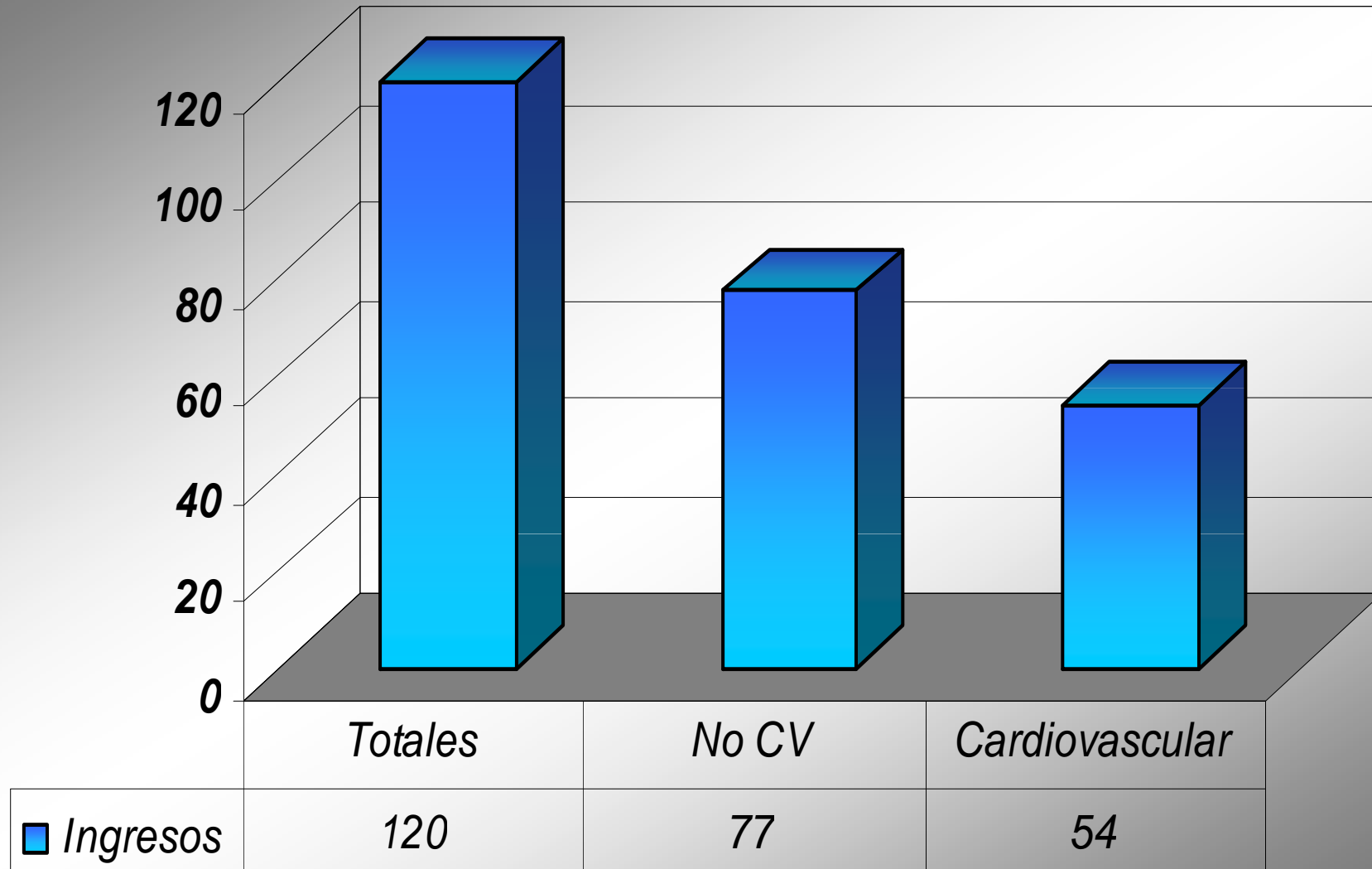
■ Al finalizar el seguimiento 53 pacientes con FA paroxística o recurrente pasaron a tenerla permanente.

MORTALIDAD



■ Mortalidad	21	1	5	1	2	1	11
--------------	----	---	---	---	---	---	----

INGRESOS POSTERIORES



DETERMINANTES DE EVENTOS CARDIOVASCULARES

- En análisis multivariado fueron significativos como predictores de eventos:

	HR	IC-95%
Card isq	2,78	1,51-5,13
FEVI<50%	2,19	1,11-4,32
Complicaciones	1,98	1,10-3,56
Hosp CV previa	2,22	1,18-4,19
Modificac tipo FA	2,89	1,28-6,55

CONCLUSIÓN

- Esta población presenta una elevada morbimortalidad a corto plazo.
- Los determinantes pronósticos más potentes están relacionados fundamentalmente con los eventos previos, y con el cambio reciente en el tipo de arritmia.

Grupo Barbanza



www.cardiobarbanza.com