

LA INSUFICIENCIA CARDIACA EN GALICIA. ESTUDIO GALICAP

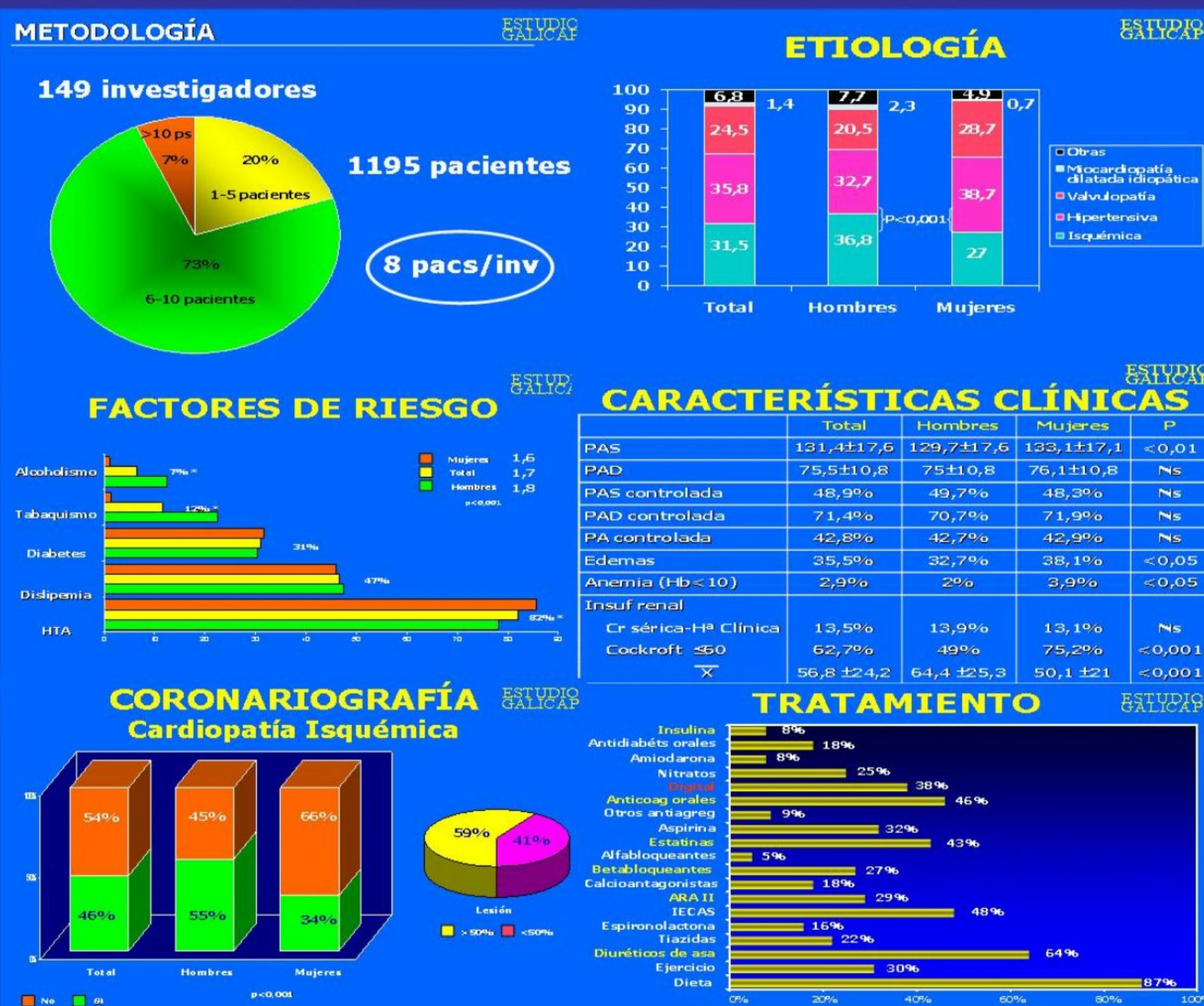
R. BLANCO RODRÍGUEZ (1), R. DE LA FUENTE MARIÑO (2), J. M. FERNÁNDEZ VILLAVERDE (3), M. LADO LÓPEZ (3), J. R. BESADA GESTO (4), J. L. GÓMEZ VÁZQUEZ (3), A. FERNÁNDEZ SEOANE (1). (1) CAP. BOIRO, (2) CAP. MELIDE, (3) CAP. RIBEIRA, (4) CAP. RIANXO

OBJETIVOS

Se pretende conocer las características clínicas y terapéuticas de pacientes con insuficiencia cardíaca (ICC) atendidos por médicos de atención primaria (AP)

MÉTODOS

Estudio descriptivo, transversal y multicéntrico, en el que participaron, de forma randomizada, 149 médicos de AP, registrando, mediante cuestionario uniformado, las características de 1195 pacientes con diagnóstico hospitalario de ICC.



RESULTADOS

Pacientes (48% varones) con edad media de 75.8 años, significativamente mayor en mujeres (78.2vs73.2,p<0.001). Presentan antecedentes de hipertensión arterial (75%), dislipemia (46%), diabetes (32%), fibrilación auricular (46%), valvulopatía (35%) y cardiopatía isquémica (31%). Los valores medios de presión arterial sistólica y diastólica fueron, respectivamente, 131.4 y 75.5 mm Hg, estando controlada (130/80) en el 47% de los pacientes. El 67% tienen estudio ecocardiográfico y, entre éstos, el 61% tienen función sistólica preservada. Al 48% de los pacientes con cardiopatía isquémica se les realizó coronariografía, siendo este porcentaje el doble en hombres que en mujeres. Los diuréticos fueron las drogas más prescritas (82%); seguidas de IECAS (49%), digoxina (38%) ARAII (29%), y betabloqueantes (27%). En los pacientes con función sistólica deprimida había una mayor prescripción de betabloqueantes (p<0,001), IECAS (p<0,01) y digoxina (p<0,05). Durante el último año, el 55% de los pacientes tuvieron algún ingreso hospitalario, el 44% de ellos, por causa cardiovascular.

CONCLUSIONES

La ICC está mayoritariamente asociada con hipertensión arterial, siendo el control de la presión muy limitado. En pacientes con cardiopatía isquémica, el sexo determina la realización de coronariografía. La prescripción recomendada de fármacos no parece ser la óptima y hay importantes diferencias entre áreas sanitarias. Es necesario promover estrategias para mejorar el cuidado de estos pacientes.

REFERENCIAS:

ID Comunicación: ABS 0090
 Área Temática: Epidemiología:
 Detección, Conocimiento y Control.
 Palabras Clave: Insuficiencia Cardíaca, Galicap, Atención Primaria