

¿INFLUYE EL SEXO EN EL PRONÓSTICO DE PACIENTES DIABÉTICOS? ESTUDIO BARBANZA DIABETES

MANUEL LADO LOPEZ
CENTRO DE SALUD DE RIVEIRA
LA CORUÑA

EN REPRESENTACION DEL GRUPO BARBANZA



INFLUENCIA DEL SEXO EN EL PRONÓSTICO DE PACIENTES DIABÉTICOS

OBJETIVOS.- Entre los diabéticos está descrita una mayor mortalidad cardiovascular en el sexo femenino, especialmente si presentan enfermedad cardiovascular (ECV). El objetivo es determinar el pronóstico de pacientes diabéticos en relación al sexo y a la ECV en nuestro medio

METODOS.- Estudio multicéntrico y prospectivo (seguimiento de 45 ± 10 meses), con participación de 31 médicos de Atención Primaria, que registraron las características de 1.423 pacientes diabéticos que acudieron a sus consultas. Se analizó morbilidad y mortalidad

Características de los pacientes

Tasas globales de mortalidad y hospitalización

	Hombres 49,7%	Mujeres 50,3%	p
Edad	64,2	67,1	<0,001
IMC	29,5	30,9	<0,001
Obesidad	40,4%	53,5%	<0,001
HTA	58,8%	69,1%	<0,01
Dislipem	66,7%	73,0%	<0,05
Tabaco	24,9%	2,8%	<0,001
Albuminr	43,9%	31,8%	<0,001
Enf CV	29,2%	23,7%	<0,05
Ieca/Ara	49,9%	60,2%	<0,01
BB	8,3%	6,4%	ns
Diurét	15,5%	25,8%	<0,001
Insulina	11,2%	20,1%	<0,001

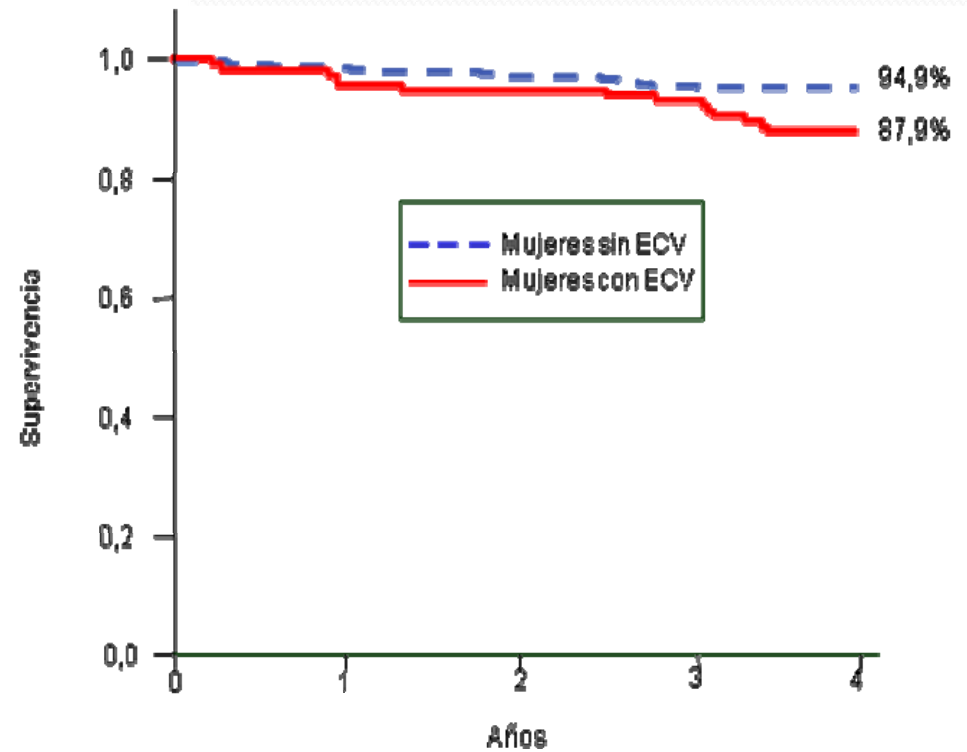
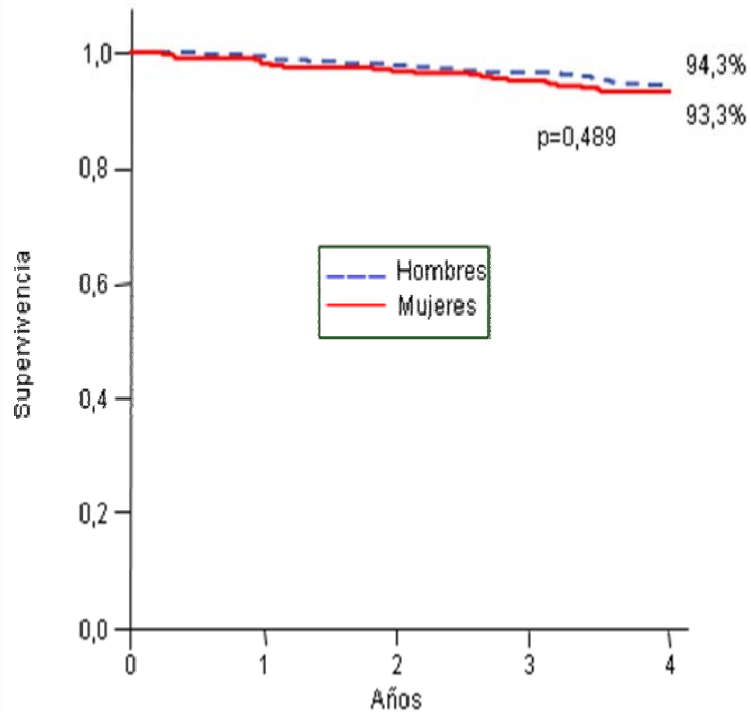
	Hombres	Mujeres	p
Exitus (81)	5,7%	6,7%	ns
Exitus CV	3,7%	2,4%	Ns
IC	1,2%	0,6%	ns
CI	0,8%	0,5%	ns
MS	1,2%	0,2%	ns
ACV	0,0%	0,6%	ns
Otra	0,4%	0,6%	ns
Ingresos	28,0%	31,8%	ns
Ing CV	14,8%	12,5%	ns
Exitus y/o ingresos	29,2%	33,5%	ns
Exitus y/o ingres CV	15,8%	13,7%	Ns

1.423 pacientes diabéticos

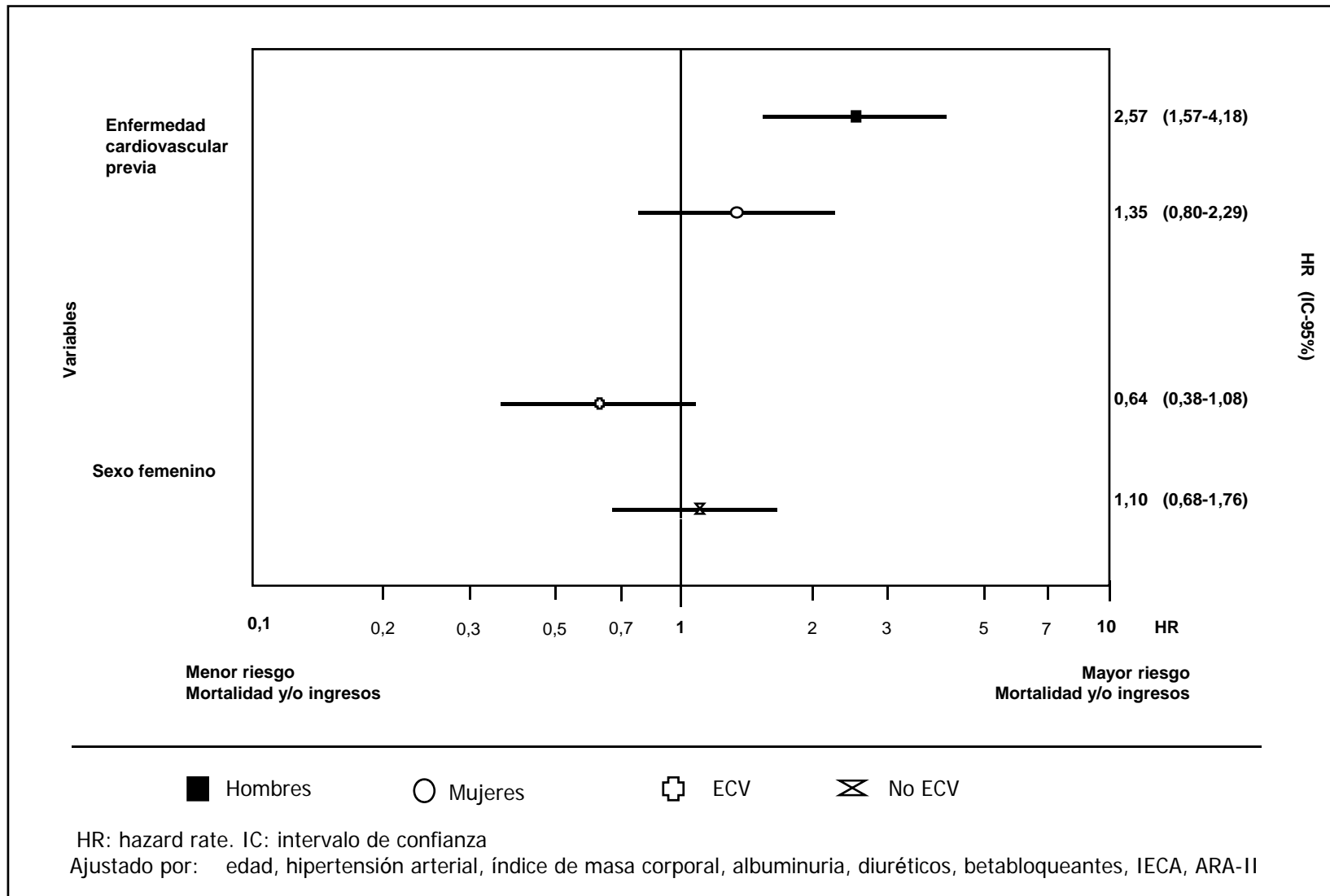
Edad media: 66 años

Mortalidad global: 6,2%

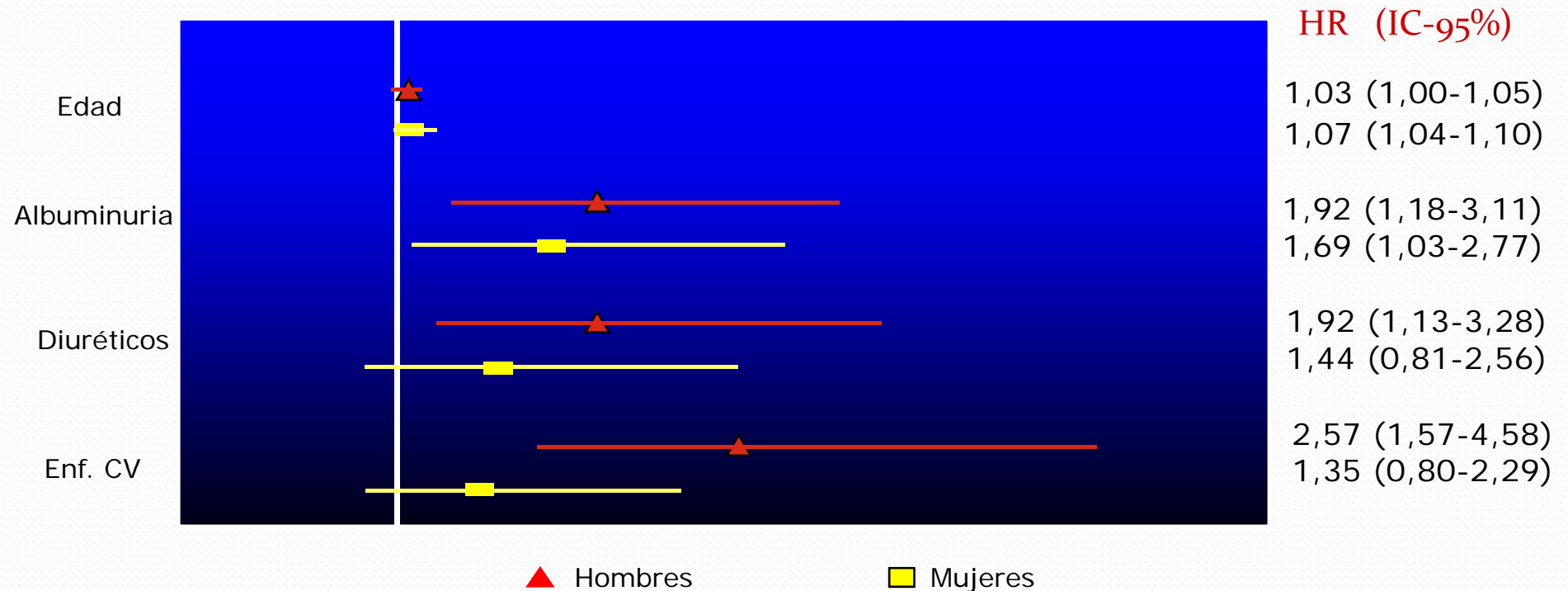
Supervivencia libre de ingreso CV



Riesgo de eventos cardiovasculares (exitus y/o ingresos)



DETERMINANTES DE EVENTOS Y MORTALIDAD CARDIOVASCULAR



HR: hazard rate. IC: intervalo de confianza

Ajustado por: edad, hipertensión arterial, índice de masa corporal, albuminuria, diuréticos, betabloqueantes, IECA, ARA-II

CONCLUSIÓN

A pesar de existir diferencias clínicas y terapéuticas, en una población diabética de bajo riesgo, no observamos diferencias en el pronóstico de hombres y mujeres, independientemente de la presencia de ECV previa.

**¿INFLUYE EL SEXO
EN EL PRONÓSTICO DE
PACIENTES DIABÉTICOS?
ESTUDIO BARBANZA DIABETES**

Más información en:

www.cardiobarbanza.com

