

**INFLUENCIA DE LA ENFERMEDAD
CARDIOVASCULAR
ATEROTROMBÓTICA
SOBRE EL PRONÓSTICO DE
PACIENTES DIABÉTICOS**

MANUEL LADO LOPEZ
CENTRO DE SALUD DE RIVEIRA
LA CORUÑA
EN REPRESENTACION DEL GRUPO BARBANZA



INTRODUCCION.- Las enfermedades cardio vasculares son la primera causa de morbi-mortalidad en diabéticos y su riesgo de padecer enfermedad coronaria, cerebrovascular o vascular periférica se puede cuatriplicar con respecto a la población general de la misma edad. **Se dispone de muy poca información sobre el pronóstico de los diabéticos con diferentes grados de afección cardiovascular.**

OBJETIVO.- Cuantificar y comparar la influencia que tienen los antecedentes de las diferentes formas de presentación clínica de la enfermedad aterotrombótica en el riesgo de nuevas complicaciones vasculares en pacientes diabéticos.

Definir el patrón de enfermedad cardiovascular en diabéticos, con y sin enfermedad cardiovascular clínica

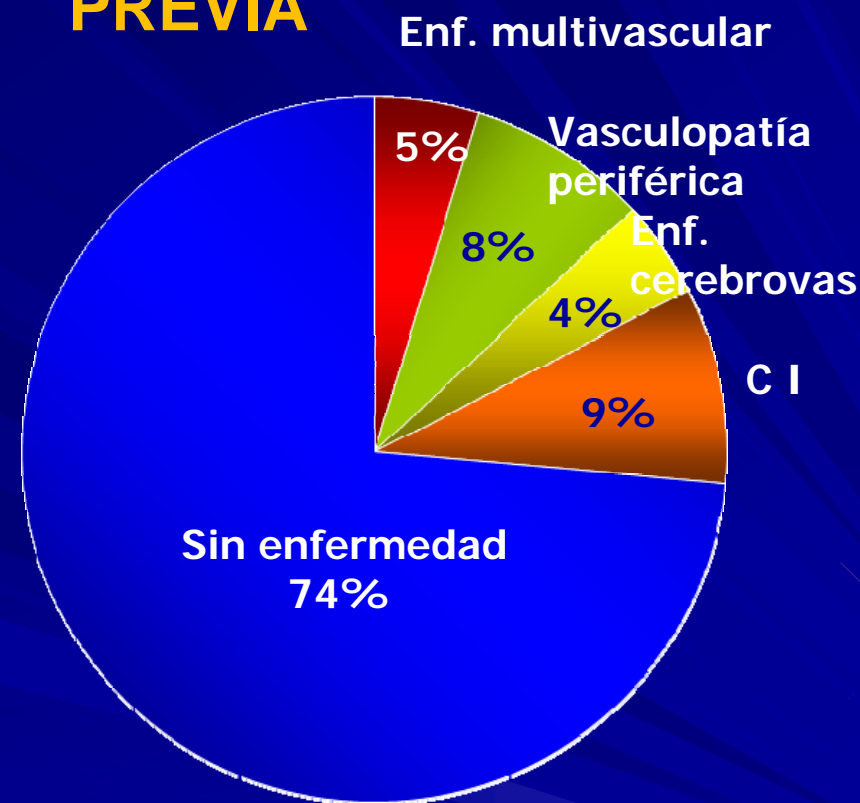
METODOLOGIA.- Estudio prospectivo y multicéntrico, en el que participaron 31 médicos de Atención Primaria, integrados en 10 Centros de Salud del área suroeste de la provincia de A Coruña. A lo largo de dos meses, incluyeron a 1.423 pacientes previamente diagnosticados de diabetes mellitus, que acudieron consecutivamente a sus consultas. Se registraron sus características demográfico-antropométricas y clínicas, datos analíticos, exploraciones diagnósticas complementarias, y pautas terapéuticas. Tras un seguimiento medio de 44,6 meses, se registraron los ingresos hospitalarios y sus causas durante este período, así como la situación vital y, en su caso, el motivo de fallecimiento.

DESCRIPCION DE LA MUESTRA

	Total 1423	Hombres (49,7%)	Mujeres (50,3%)	p
Edad	65,9	64,2	67,1	<0,001
IMC	30,3	29,5	30,9	<0,001
Obesidad	47,0%	40,4%	53,5%	<0,001
HTA	64,0%	58,8%	69,1%	<0,01
Dislipemia	69,9%	66,7%	73,0%	<0,05
Tabaco	13,8%	24,9%	2,8%	<0,001
Albuminuria	37,3%	43,9%	30,2%	<0,001
Enf CV previa	25,9%	29,2%	23,7%	<0,05
Diuréticos	20,9%	15,5%	25,8%	<0,001
IECA/ARA- II	55,1%	49,9%	60,2%	<0,01

1.423 pacientes diabéticos

ENF CARDIOVASCULAR PREVIA



Edad media: 66 años

EVOLUCION DE LOS PACIENTES

	Total	Hombres	Mujeres	p
Mortalidad global (81)	6,2%	5,7%	6,7%	ns
Exitus CV	3,0%	3,7%	2,4%	
Insuf. cardiaca	0,9%	1,2%	0,6%	ns
Card isquémica	0,6%	0,8%	0,5%	
Muerte súbita	0,7%	1,2%	0,2%	
Ictus	0,3%	0,0%	0,6%	
Ingresos	29,9%	28,0%	31,8%	ns
Causa CV	13,6%	14,8%	12,5%	ns
Muerte y/o ingreso CV	14,8%	15,8%	13,7%	ns

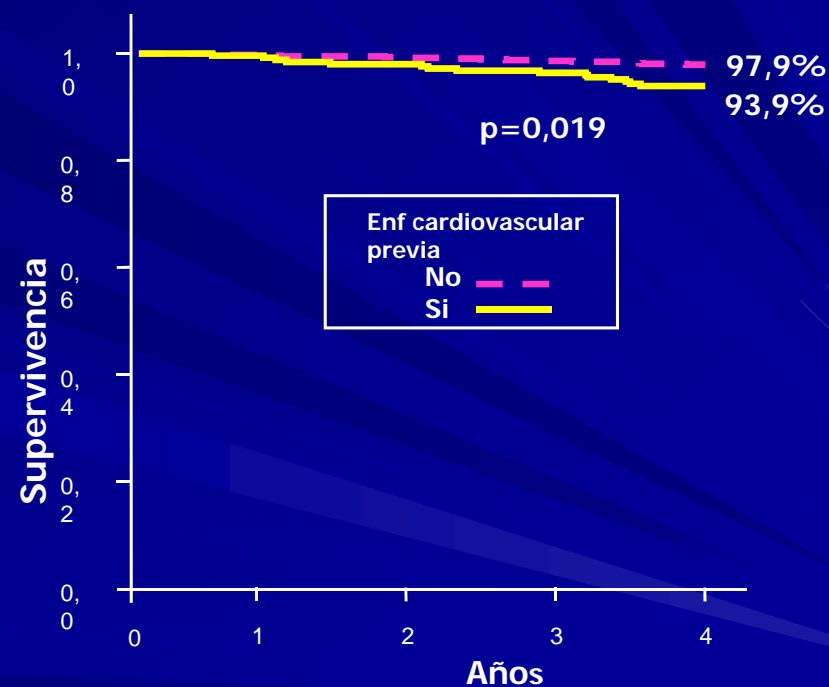
Seguimiento medio de los pacientes: 44,6 meses

Pérdidas: 109 pacientes

CV: cardiovascular.

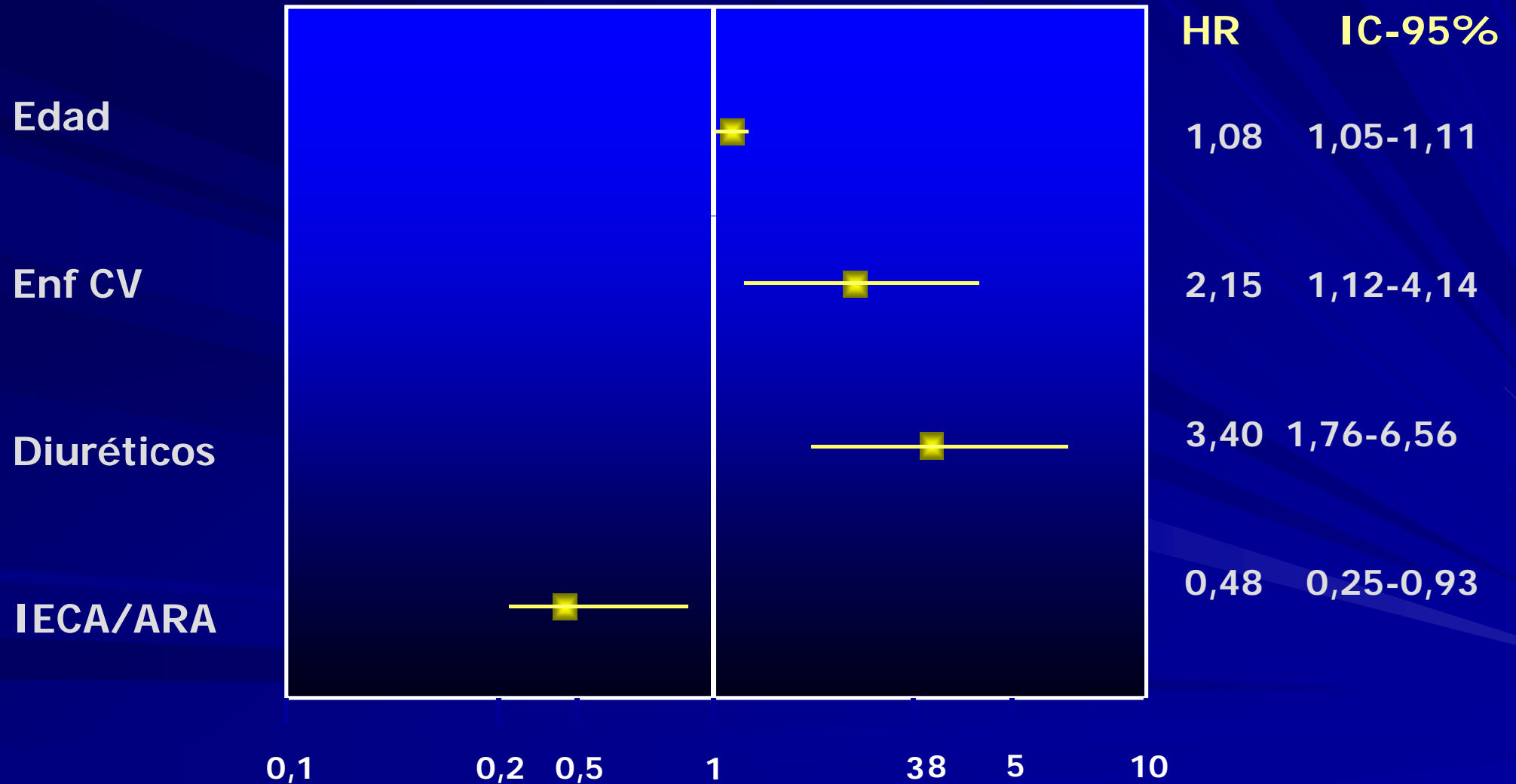
ns: diferencias estadísticamente no significativas

SUPERVIVENCIA LIBRE DE INGRESO CARDIOVASCULAR



Estudio DIBAR

Determinantes de mortalidad



Riesgo de eventos y mortalidad

Enf
previa

EMV

VP

ECV

CI

DM

HR

(IC-95%)

2,12

(1,17-3,83)

3,53

(1,35-9,19)

2,43

(0,66-8,89)

1,46

(0,81-2,60)

0,76

(0,18-3,29)

1,84

(0,51-6,61)

2,51

(1,28-4,92)

1,97

(0,45-8,67)

5,58

(1,88-16,53)

2,48

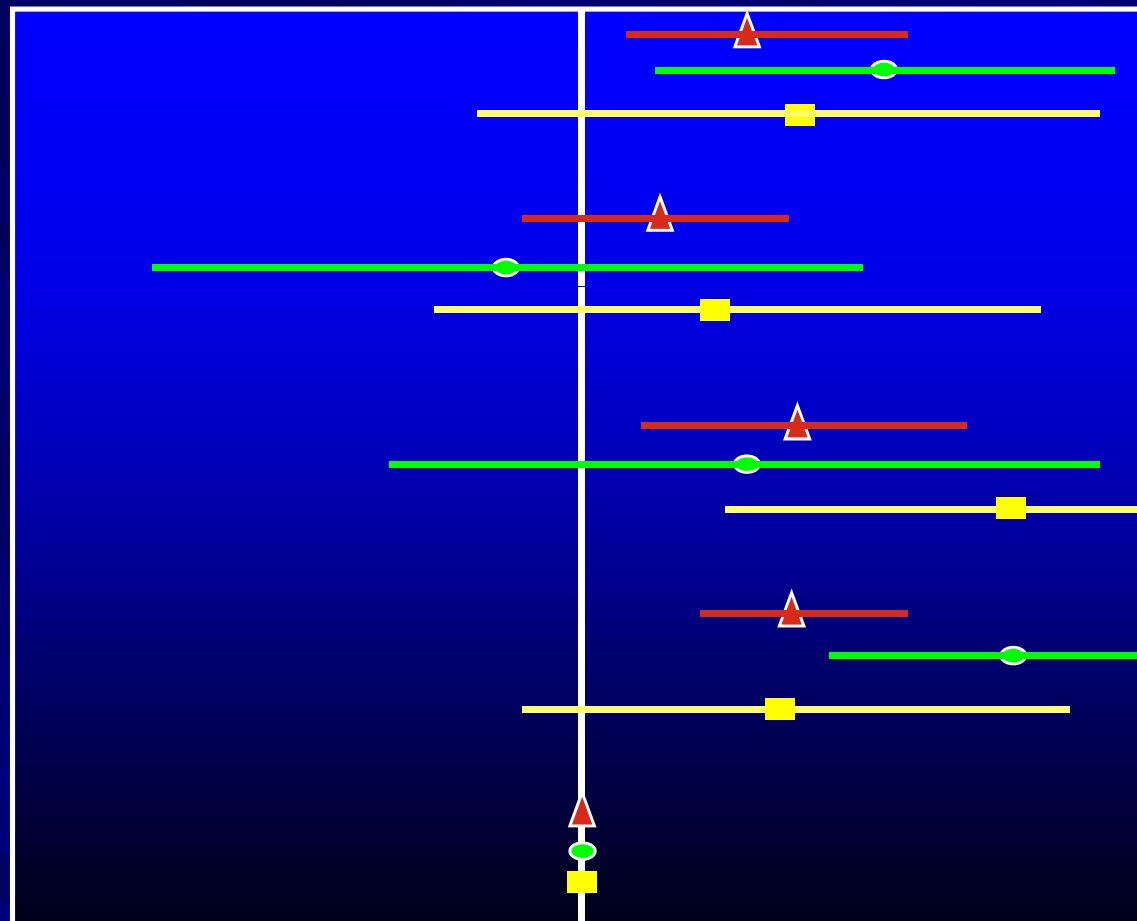
(1,51-4,07)

6,01

(2,92-12,38)

2,45

(0,80-7,45)



0,1

0,2

0,5

1

3

5

8

10



Enf cardiovascular



Cardiopatía
isquémica



Enf. cerebrovascular

CONCLUSIÓN

El incremento del riesgo de complicaciones cardiovasculares es semejante en diabéticos con cardiopatía isquémica o enfermedad cerebrovascular y más del doble en relación a los diabéticos sin patología cardiovascular evidente

INFLUENCIA DE LA ENFERMEDAD CARDIOVASCULAR ATEROTROMBÓTICA SOBRE EL PRONÓSTICO DE PACIENTES DIABÉTICOS

Más información sobre este estudio, disponible en:

WWW.CARDIOBARBANZA.COM

