

# IMPACTO DE LOS ANTECEDENTES DE ENFERMEDAD CARDIOVASCULAR EN PACIENTES DIABÉTICOS. ESTUDIO BARBANZA DIABETES

Miguel A Pérez Llamas<sup>1</sup>, José M<sup>a</sup> Fernández Villaverde<sup>2</sup>, Manuel Lado López<sup>2</sup>, José A. Santos Rodríguez<sup>3</sup>

<sup>1</sup>Centro de Salud de A Pobra do Caramiñal (A Coruña). <sup>2</sup>Centro de Salud de Ribeira (A Coruña). <sup>3</sup>Centro de Salud de Rianxo (A Coruña)

**INTRODUCCIÓN** Las enfermedades cardiovasculares son la primera causa de morbi-mortalidad en diabéticos y su riesgo de padecer enfermedad coronaria, cerebrovascular o vascular periférica se puede cuatuplicar con respecto a la población general de la misma edad. Se dispone de muy poca información sobre el pronóstico de los diabéticos con diferentes grados de afección cardiovascular.

**OBJETIVO** Cuantificar y comparar la influencia que tienen las diferentes formas de presentación clínica de la enfermedad aterotrombótica en el riesgo de nuevas complicaciones vasculares en pacientes diabéticos.

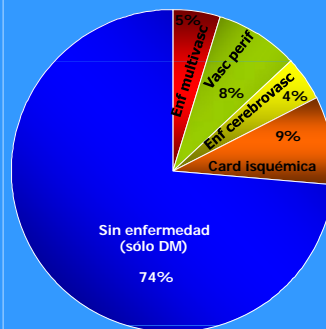
**METODOLOGÍA** Estudio prospectivo y multicéntrico, en el que participaron 31 médicos de Atención Primaria, integrados en 10 Centros de Salud del área suroeste de la provincia de A Coruña. A lo largo de dos meses, incluyeron a 1.423 pacientes previamente diagnosticados de diabetes mellitus, que acudieron consecutivamente a sus consultas. Se registraron sus características demográfico-antropométricas y clínicas, datos analíticos, exploraciones diagnósticas complementarias, y pautas terapéuticas. Tras un seguimiento medio de 44,6 meses, se registraron los ingresos hospitalarios y sus causas durante este periodo, así como la situación vital y, en su caso, el motivo de fallecimiento.

## RESULTADOS

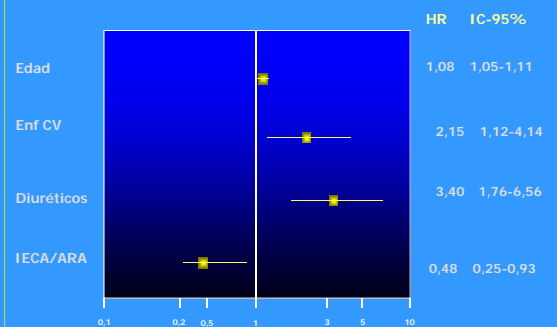
### DESCRIPCIÓN DE LA MUESTRA

	Total 1423	Hombres (49,7%)	Mujeres (50,3%)	p
Edad	65,9	64,2	67,1	<0,001
IMC	30,3	29,5	30,9	<0,001
Obesidad	47,0%	40,4%	53,5%	<0,001
HTA	64,0%	58,8%	69,1%	<0,01
Dislipemia	69,9%	66,7%	73,0%	<0,05
Tabaco	13,8%	24,9%	2,8%	<0,001
Albuminuria	37,3%	43,9%	60,2%	<0,001
Enf CV previa	25,9%	29,2%	23,7%	<0,05
Diuréticos	20,9%	15,5%	25,8%	<0,001
IECA/ARA-II	55,1%	49,9%	60,2%	<0,01

### ENFERMEDAD CARDIOVASCULAR PREVIA



### DETERMINANTES DE MORTALIDAD

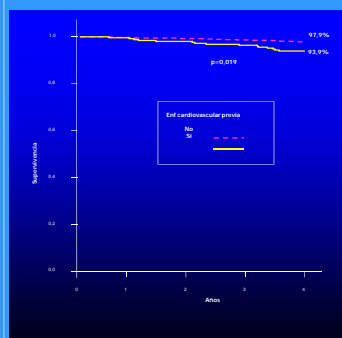


### EVOLUCIÓN DE LOS PACIENTES

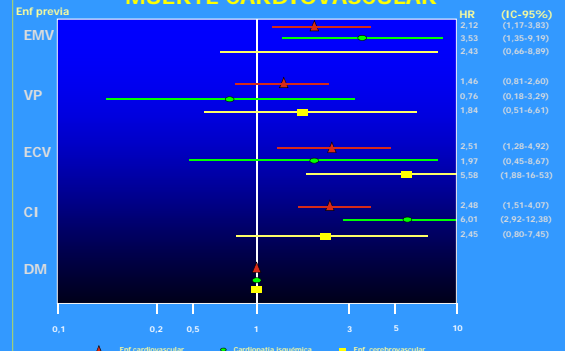
	Total	Hombres	Mujeres	p
Mortalidad global	6,2%	5,7%	6,7%	ns
Exitus CV	3,0%	3,7%	2,4%	ns
Card isquémica	0,6%	0,8%	0,5%	ns
Muerte súbita	0,7%	1,2%	0,2%	ns
Ictus	0,3%	0,0%	0,6%	ns
Ingresos	29,9%	28,0%	31,8%	ns
Causa CV	13,6%	14,8%	12,5%	ns
Muerte y/o ingreso CV	14,8%	15,8%	13,7%	ns

Seguimiento medio de los pacientes: 44,6 meses  
Perdidas: 109 pacientes  
CV: cardiovascular.  
ns: diferencias estadísticamente no significativas

### SUPERVIVENCIA LIBRE DE INGRESO CARDIOVASCULAR



### RIESGO DE EVENTOS Y/O MUERTE CARDIOVASCULAR



## CONCLUSIÓN

El incremento del riesgo de complicaciones cardiovasculares es semejante en diabéticos con cardiopatía isquémica o enfermedad cerebrovascular y más del doble en relación a los diabéticos sin patología cardiovascular evidente.