

ESTUDIO HVI BARBANZA- FIDAP

PREVALENCIA Y
CARACTERISTICAS CLINICAS DE
LA HIPERTROFIA VENTRICULAR
IZQUIERDA EN LA HIPERTENSION
ARTERIAL.

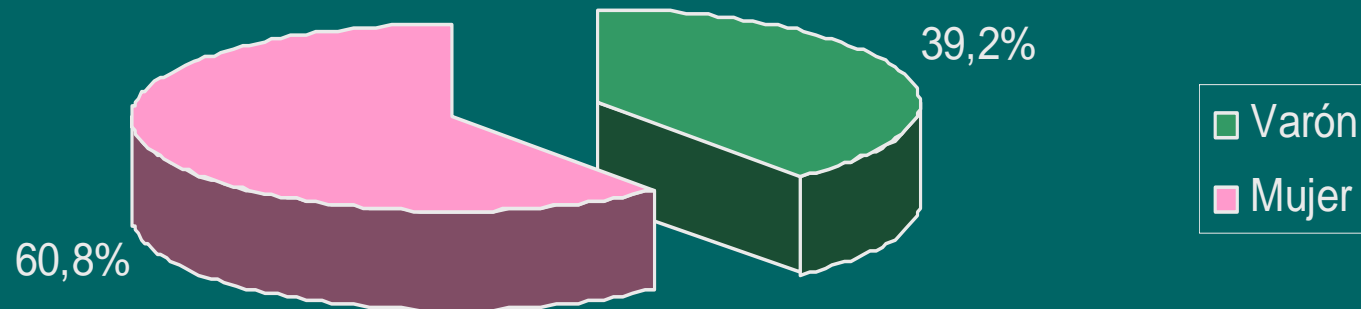
Miguel A. Pérez Llamas.
C.S. Pobra do Caramiñal
A Toxa 11-12 de Marzo de 2005.

HVI. Barbanza - FIDAP

- ◆ Estudio prospectivo
- ◆ Pacientes diagnosticados de H.T.A., que acuden a consulta a lo largo de 6 meses.
- ◆ Revisión de antecedentes de E.C.V. previa, registro de T.A., analítica de sangre.
- ◆ Criterios ECG de HVI (Cornell o Sokolow).

HVI. Barbanza - FIDAP

Distribución muestra según sexo n=3.204

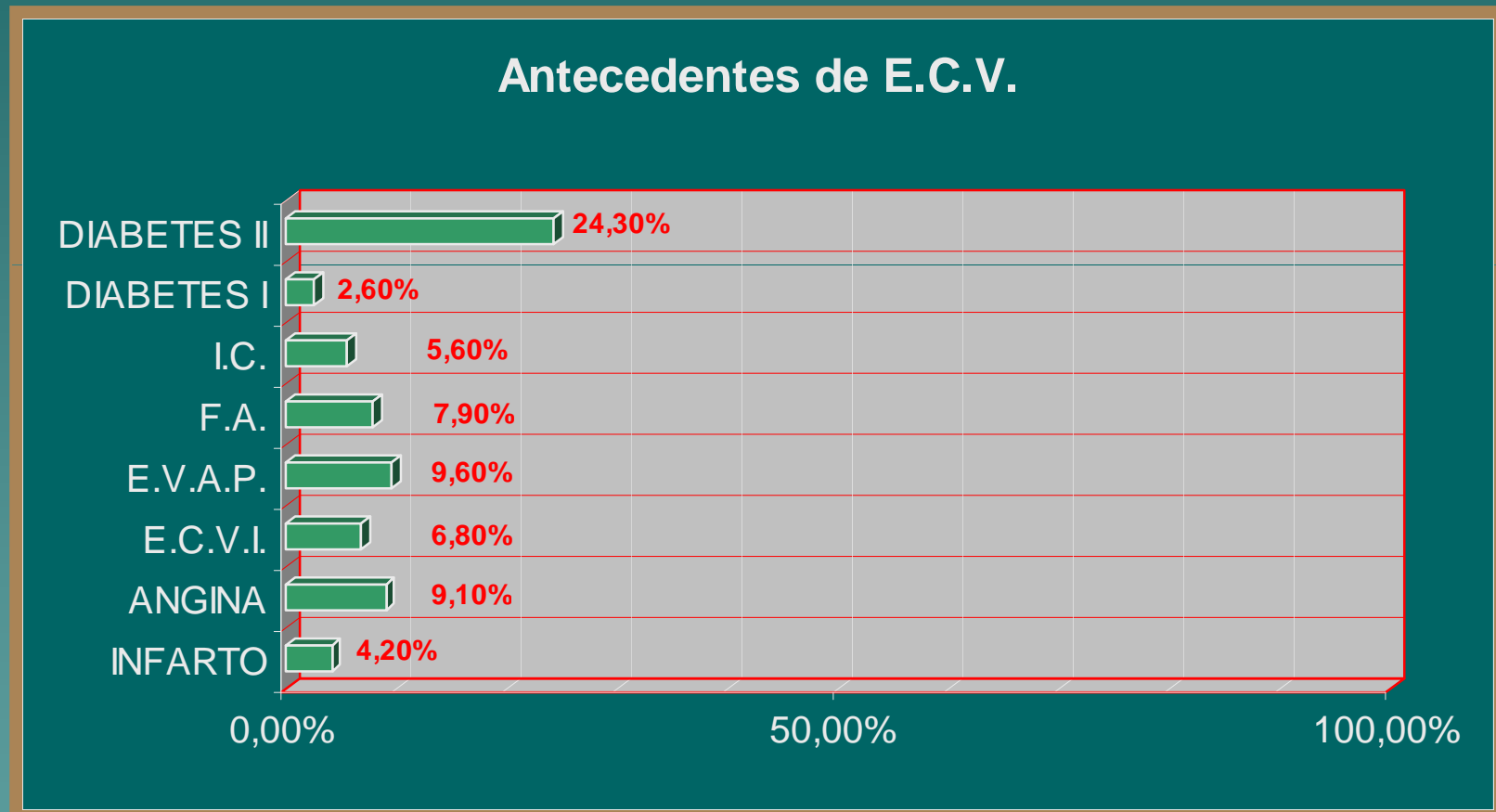


La edad media fué de $68,5 \pm 10,6$ años

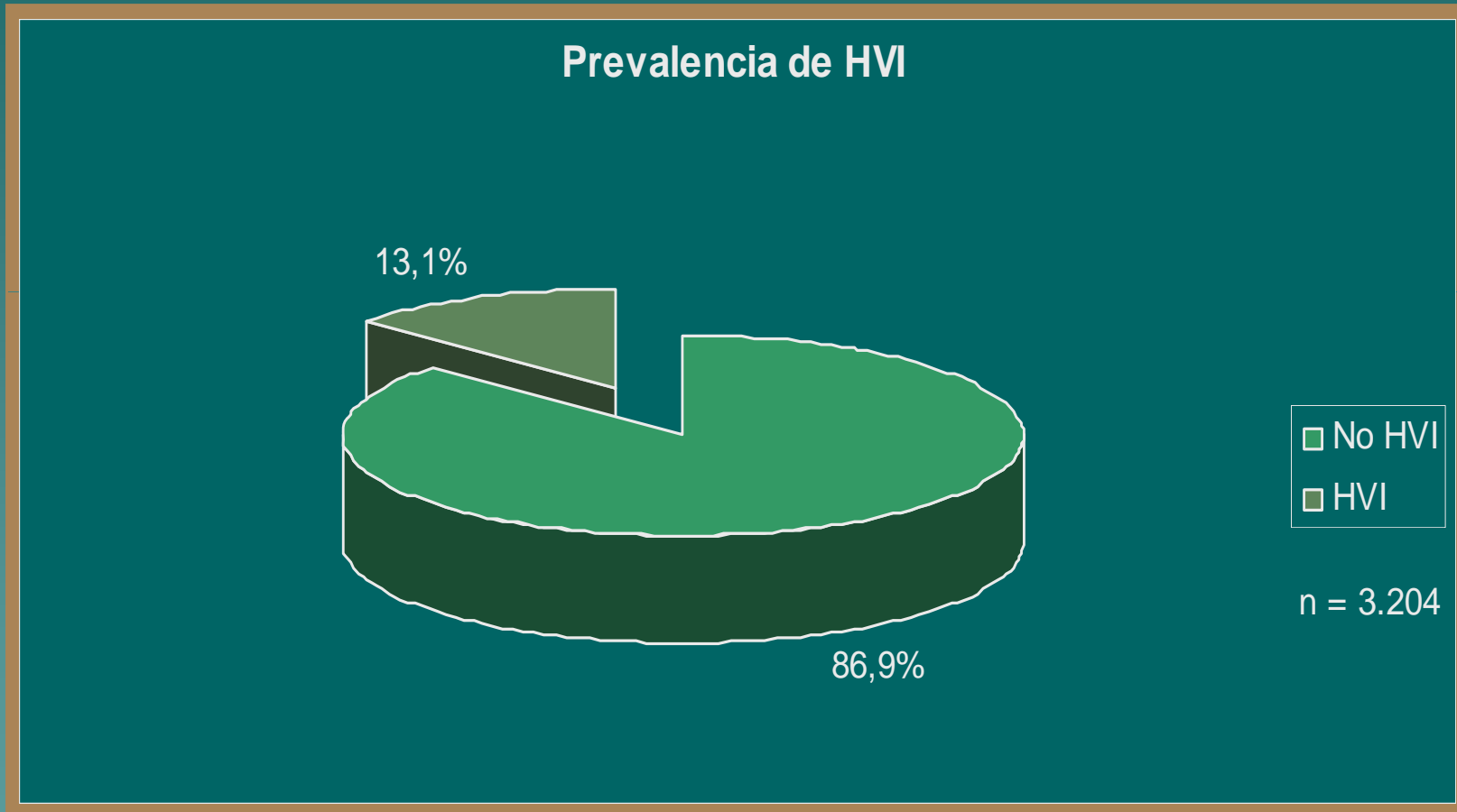
HVI. Barbanza - FIDAP

Valores med. muestrales	n= 3.204	
	Media	D. E.
Edad	68,45	10,637
T.A.S.	136,6	23,716
T.A.D.	79,93	9,763
C-HDL	54,18	17,696
C-LDL	141,1	37,253
C-T	217,23	41,204
Triglicéridos	122,53	71,526

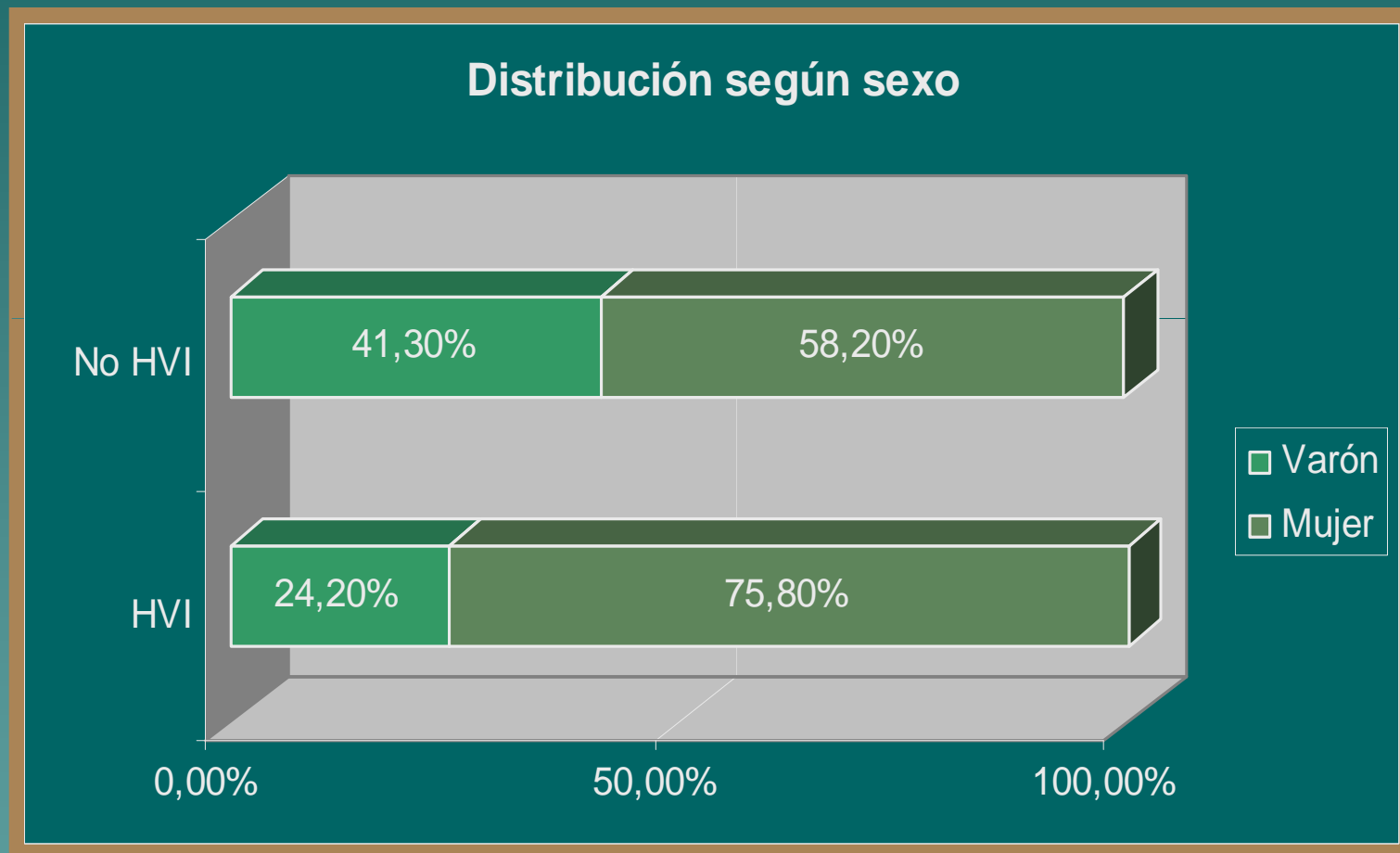
HVI. Barbanza - FIDAP



HVI. Barbanza - FIDAP



HVI. Barbanza - FIDAP



HVI. Barbanza - FIDAP

EDAD Y SEXO

EDAD	GLOBAL	HVI	No HVI	p
Hombres	67,12 ± 11,1	67,47 ± 11,2	67,09 ± 11,1	n.s
Mujeres	69,27 ± 10,2	72,19 ± 9,5	68,69 ± 10,3	< 0,001

HVI. Barbanza - FIDAP

T.A. Y BIOQUÍMICA

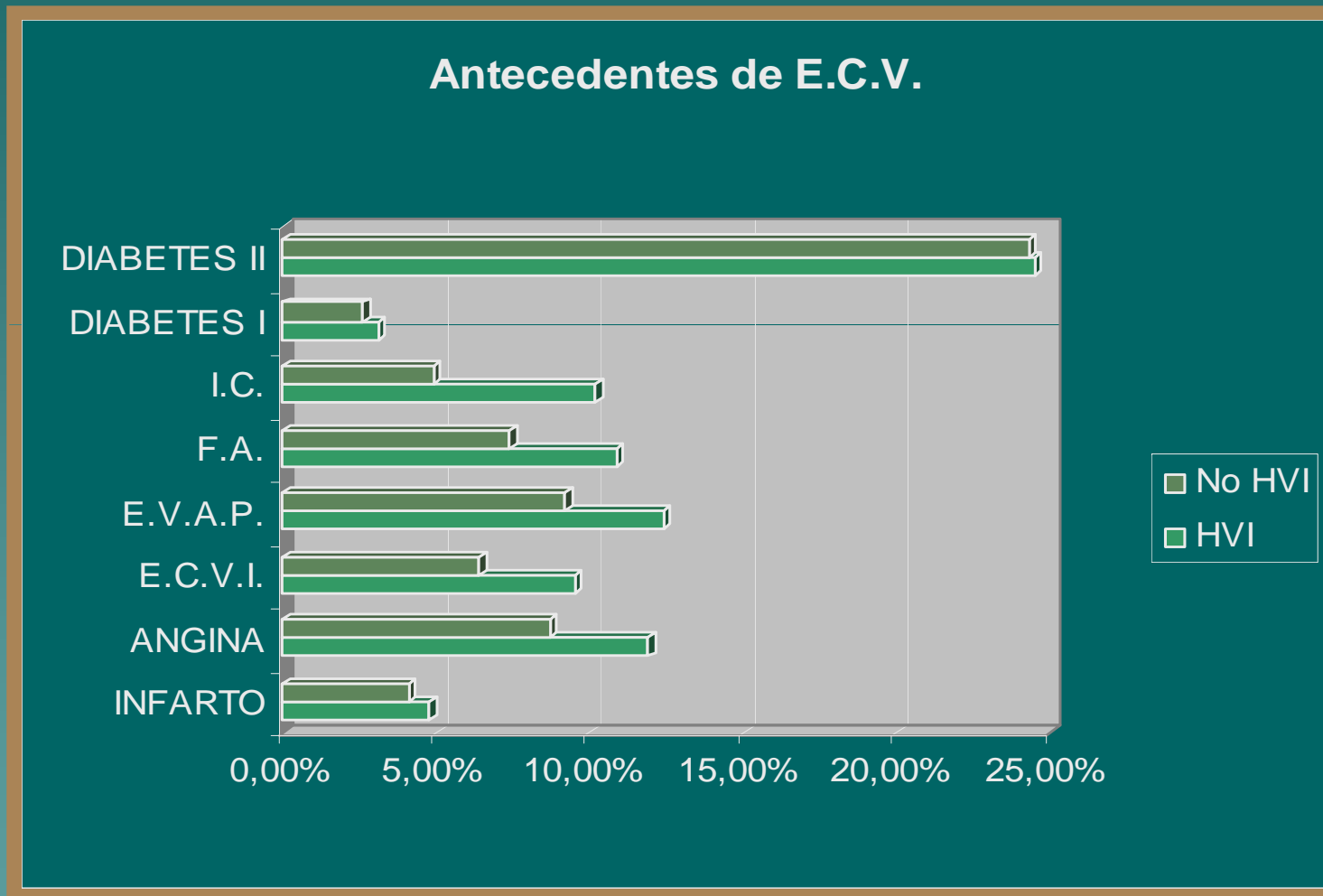
	HVI		No HVI		
	Media	D.E.	Media	D. E.	p
T.A.S.	138,45	15,83	136,32	24,686	n.s.
T.A.D.	80,04	10,366	79,92	9,67	n.s.
C-HDL	55,61	17,866	53,96	17,662	n.s.
C-LDL	140,6	36,505	141,18	37,373	n.s.
C-T	218,99	39,545	216,97	41,449	n.s.
Triglicéridos	122,1	74,837	122,6	71,025	n.s.

HVI. Barbanza - FIDAP

ALBUMINURIA EN MG./ 24 HORAS

	HVI		No HVI		
	Media	D.E.	Media	D.E.	p
Alb. (mg/24h)	40,5444	55,16426	32,615	51,07888	0,003

HVI. Barbanza - FIDAP



HVI. Barbanza - FIDAP

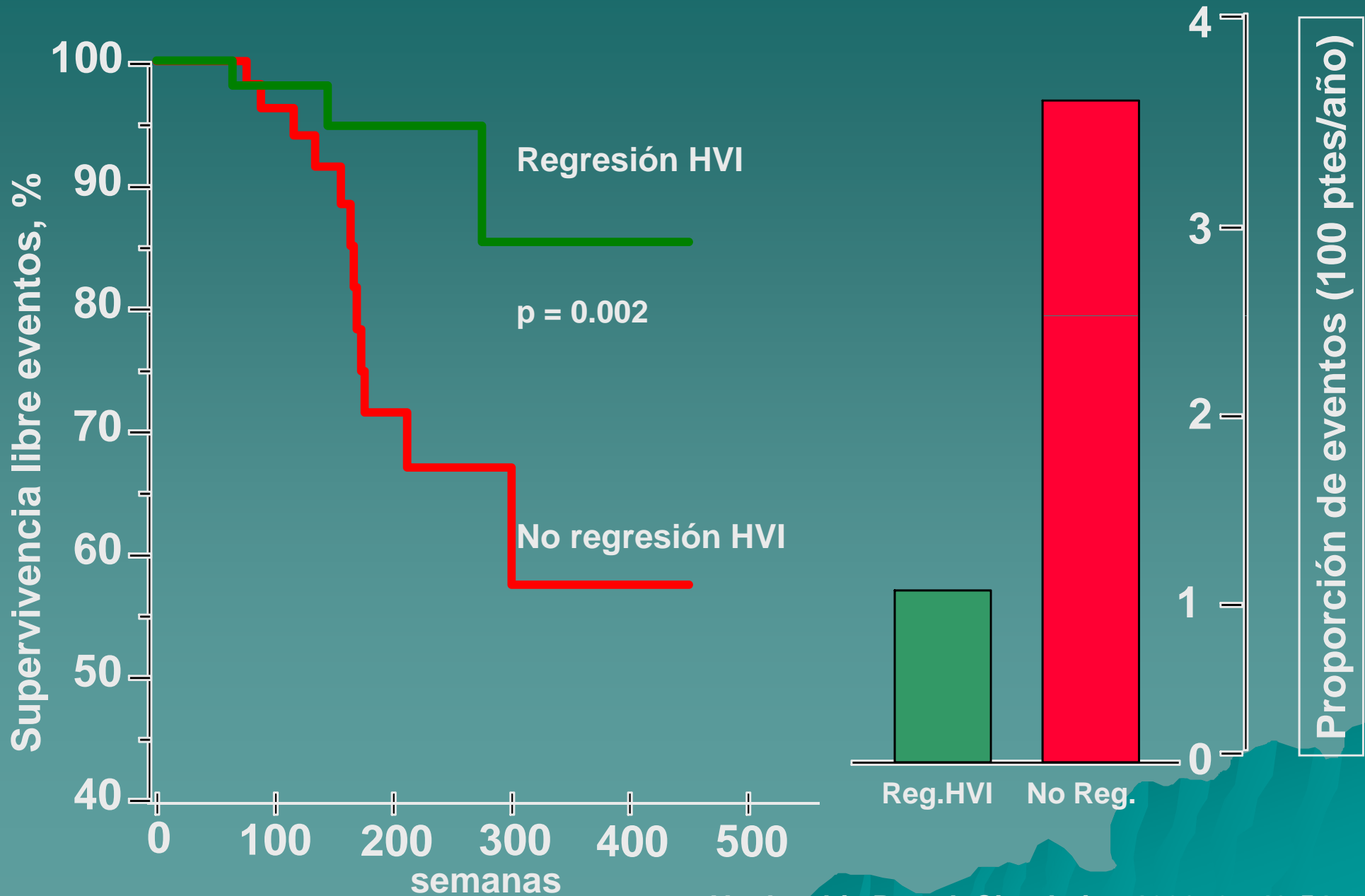
ANTECEDENTES E.C.V.

	HVI	No HVI	p
INFARTO	4,80%	4,10%	n.s.
ANGINA	11,90%	8,70%	0,049
E.V.C.I.	9,50%	6,40%	0,002
E.V.A.P.	12,40%	9,20%	0,049
F.A.	10,90%	7,40%	0,0038
I.C.	10,20%	4,90%	<0,0001
DIABETES I	3,10%	2,60%	n.s.
DIABETES II	24,50%	24,30%	n.s.

SEC- Estratificación de riesgo

	A	B	C	D
Presión arterial mmHg	Sin FR/sin AOD sin ECV	1-2 FR /sin AOD sin ECV	3 FR/DM con AOD	Con ECV
TA normal-alta 130-139/85-89	Riesgo bajo Modificación estilo vida	Riesgo bajo Modificación estilo vida	Riesgo alto Tratamiento farmacológico	Riesgo muy alto Tratamiento farmacológico
HTA ligera 140-159/90-99 Grado 1	Riesgo bajo Modificación estilo vida	Riesgo medio Modificación estilo vida	Riesgo alto Tratamiento farmacológico	Riesgo muy alto Tratamiento farmacológico
HTA moderada 160-179/100-109 Grado 2	Riesgo medio Tratamiento farmacológico	Riesgo alto Tratamiento farmacológico	Riesgo muy alto Tratamiento farmacológico	Riesgo muy alto Tratamiento farmacológico
HTA severa ≥180 ó ≥110 Grado 3	Riesgo alto Tratamiento farmacológico	Riesgo alto Tratamiento farmacológico	Riesgo muy alto Tratamiento farmacológico	Riesgo muy alto Tratamiento farmacológico

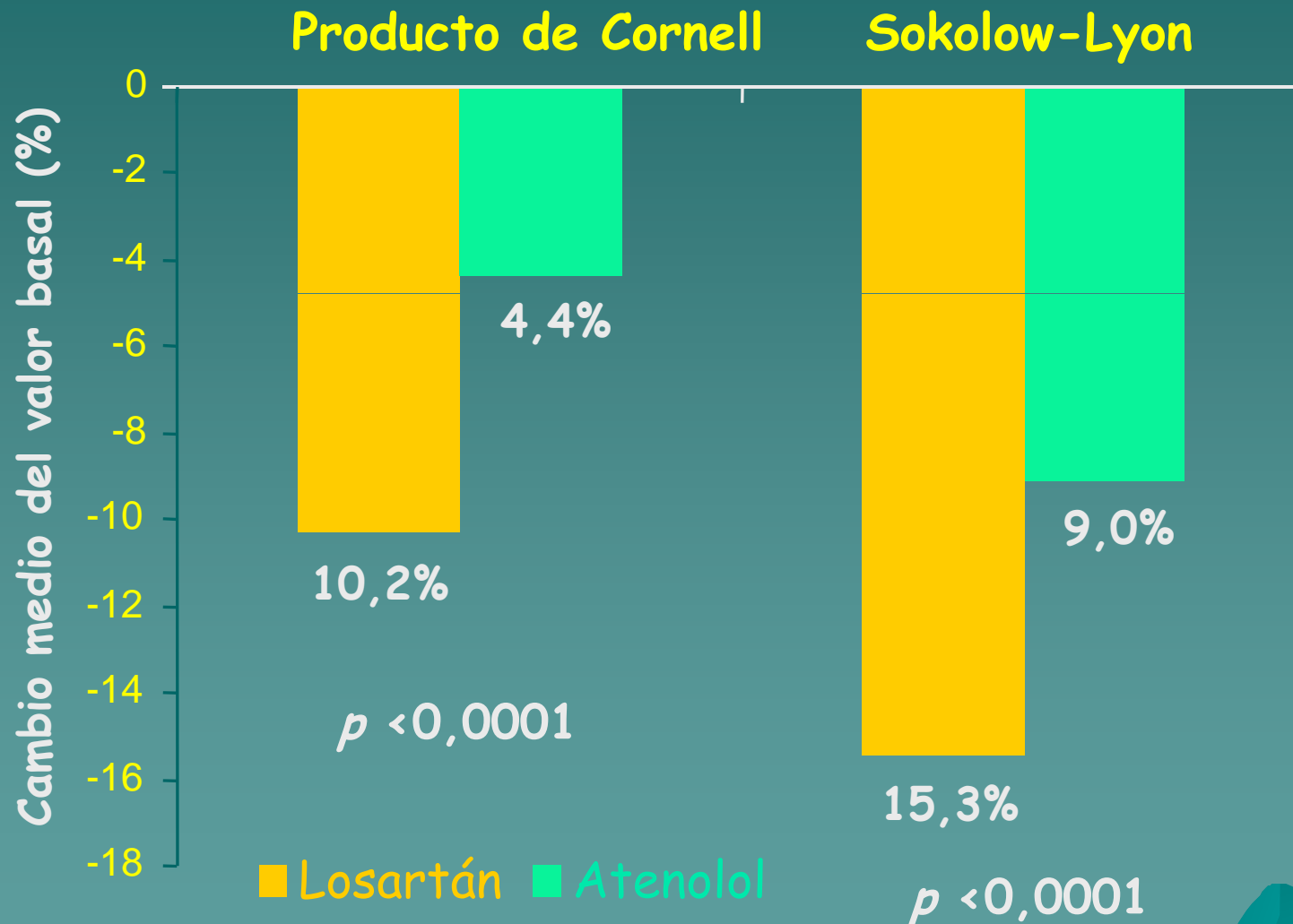
Regresión HVI y eventos cardiovasculares



Masa VI > 125 g/m², basal

Verdecchia P et al. Circulation 1998; 97:48-54

LIFE – Regresión de HVI



The background features a complex, abstract composition of overlapping geometric shapes and lines. A prominent red circle is centered, with a blue line passing through it. Other elements include a yellow horizontal bar, a blue vertical bar, and various other colored shapes in shades of green, brown, and pink, creating a layered, dynamic visual effect.

**LA HVI IDENTIFICA
A PACIENTES HIPERTENSOS
DE AL MENOS “ALTO RIESGO”**

**LA REGRESION DE LA HVI MEJORA EL
PRONÓSTICO CARDIOVASCULAR**

SE BENEFICIAN NUESTROS PACIENTES

MUCHAS GRACIAS

