

HIPERTENSIÓN Y CARDIOPATÍA ISQUÉMICA

CAPTACIÓN

FEBRERO 2000

- **URGENCIAS: EPIXTASIS.**
- **T.A:180/88 mmHg**
- **SE CITA PARA ESTUDIO.**

ANAMNESIS Y EXPLORACIÓN

- VARÓN.
- 66 AÑOS.
- 20 CIG/DÍA DESDE LOS 22 AÑOS.
- ALCOHOL < 70grs/d.
- MADRE HTA
- TA-BD: 160/80 mmHg.
- TA-BI: 158/80 mmHg.
- IMC: 27.
- A.C: RITMICA, NO SOPLOS.
- ECG: RITMO SINUSAL, 62 lpm, NO HVI (CORNEL: 25, SOKOLOW: 34)
- COL. TOTAL: 224 mgr/DI
- RCV: ALTO.

Mujeres

Hombres

Presión arterial sistólica

No fumadora

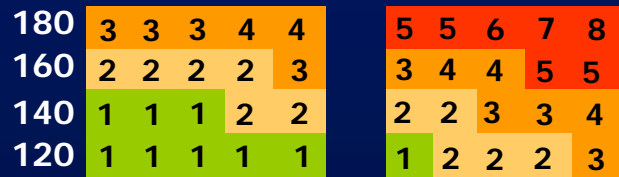
fumadora

No fumador

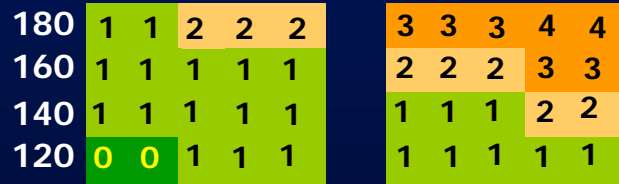
fumador



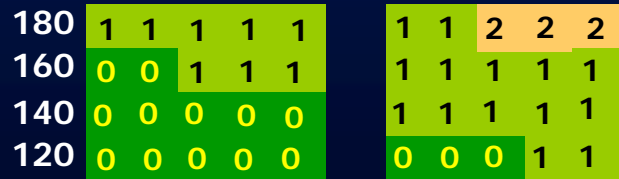
65



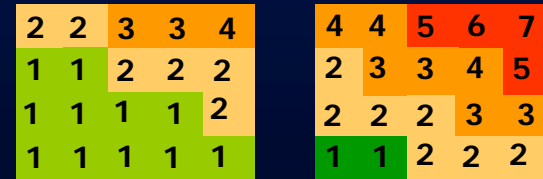
60



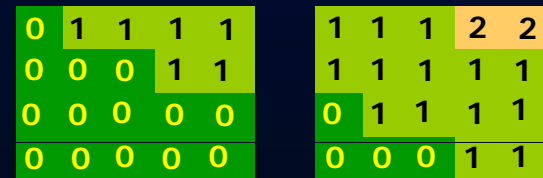
55



50



40



4 5 6 7 8

4 5 6 7 8

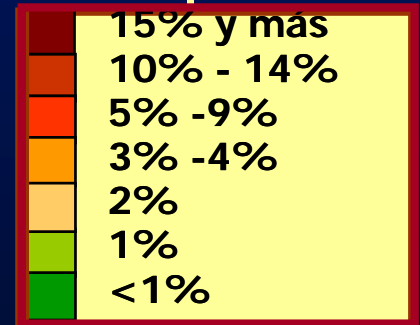
4 5 6 7 8

4 5 6 7 8

Colesterol mmol

150 200 250 300

SCORE

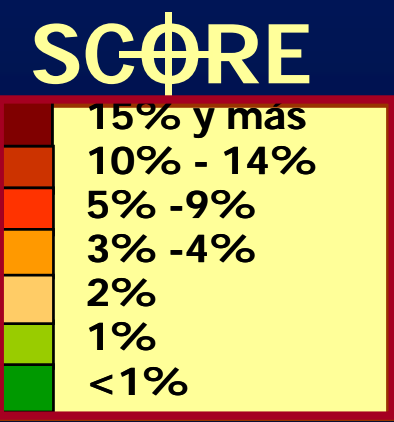
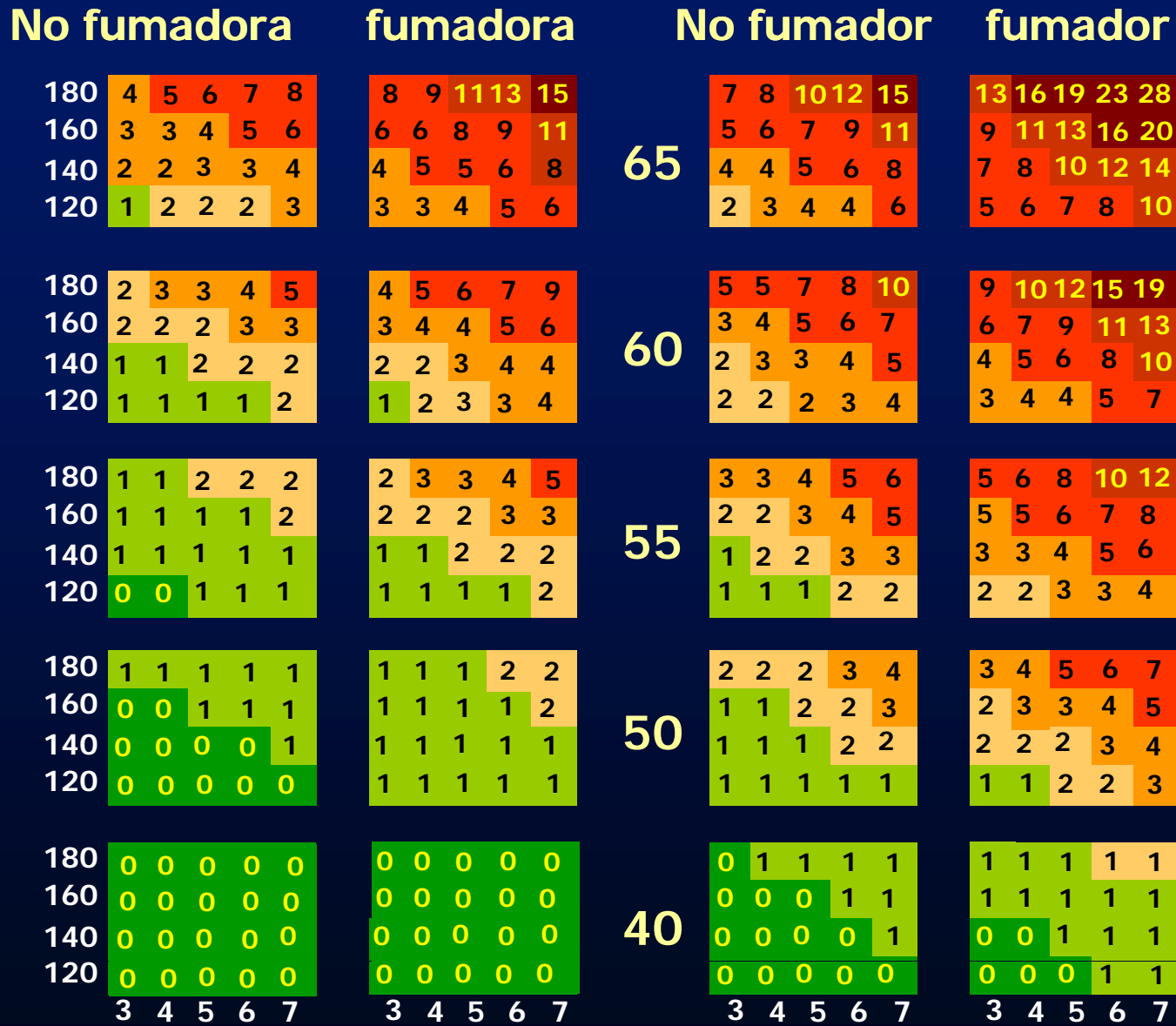


10-años de riesgo de Enf. CV en poblaciones con un bajo riesgo de Enf. CV

Mujeres

Hombres

Presión arterial sistólica



10-años de riesgo de Enf. CV total en poblaciones con un bajo riesgo de Enf. CV

DIAGNÓSTICO Y TRATAMIENTO

- HIPERTENSIÓN.
- TABAQUISMO.
- DIETA HIPOSÓDICA.
- NO FUMAR
- CONTROL PERIÓDICO DE F.R.

EVOLUCIÓN

MAYO 2000

- T.A: ENTRE 132/70 y 180/82 mmHg.
- FUMA 20 c/dia.
- RCV: ALTO.
- VALSARTÁN + HDCTZ. (160/12,5).
- DIETA HIPOLIPEMIANTE
- M.E.V.

EXPLORACIÓN AL AÑO

JUNIO 2001

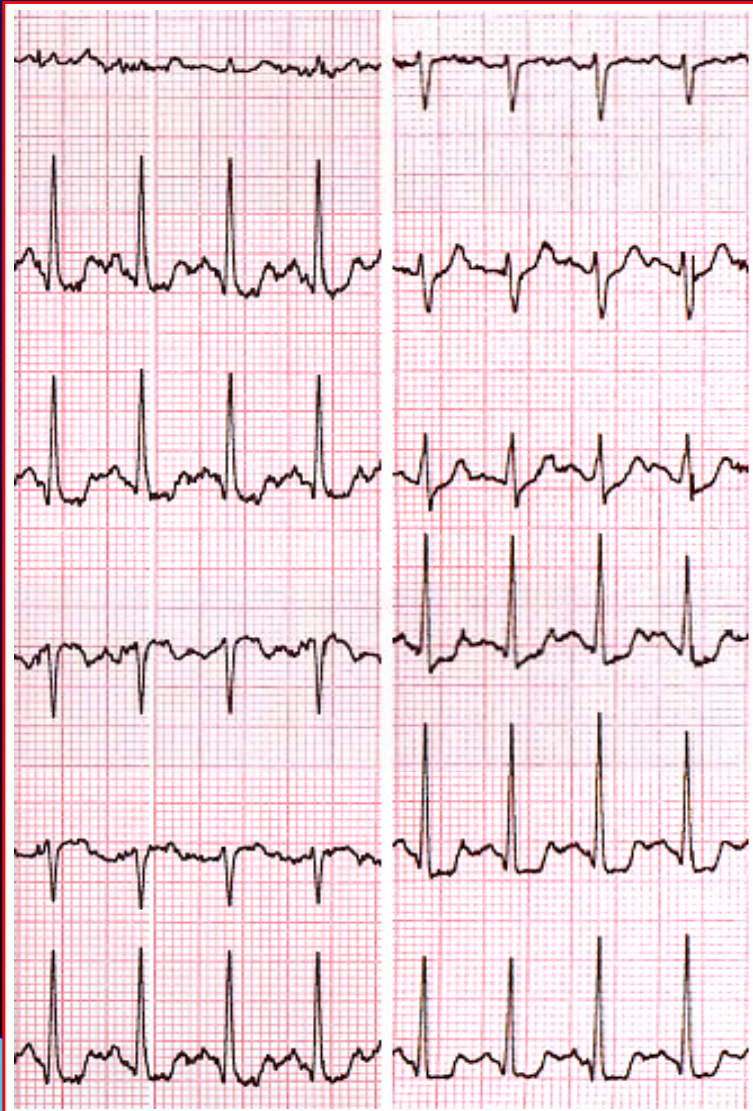
- T.A:128/70 mmHg.
- COL. Total: 234 mg/dL.
- Fuma 20 c/día.
- ECG: R.S; 80 lpm; NO HVI (COR 17,SOK 32)
- RCV: MODERADO.
- TRATAMIENTO: IGUAL.

EVOLUCION

DICIEMBRE 2002

- **DOLOR TORÁCICO CON EJERCICIO INTENSO (ene. 2002)**
- **ANGOR DE ESFUERZO.**
 - **AC.ACETILS. 300 mg/día**
 - **NITOGLICERINA 10 mg**
 - **DILTIAZEN R. 120 mg/d.**
 - **VALSARTÁN + HCTZ.**
 - **ATORVASTATINA 10 mg/d.**
 - **NO FUMAR.**

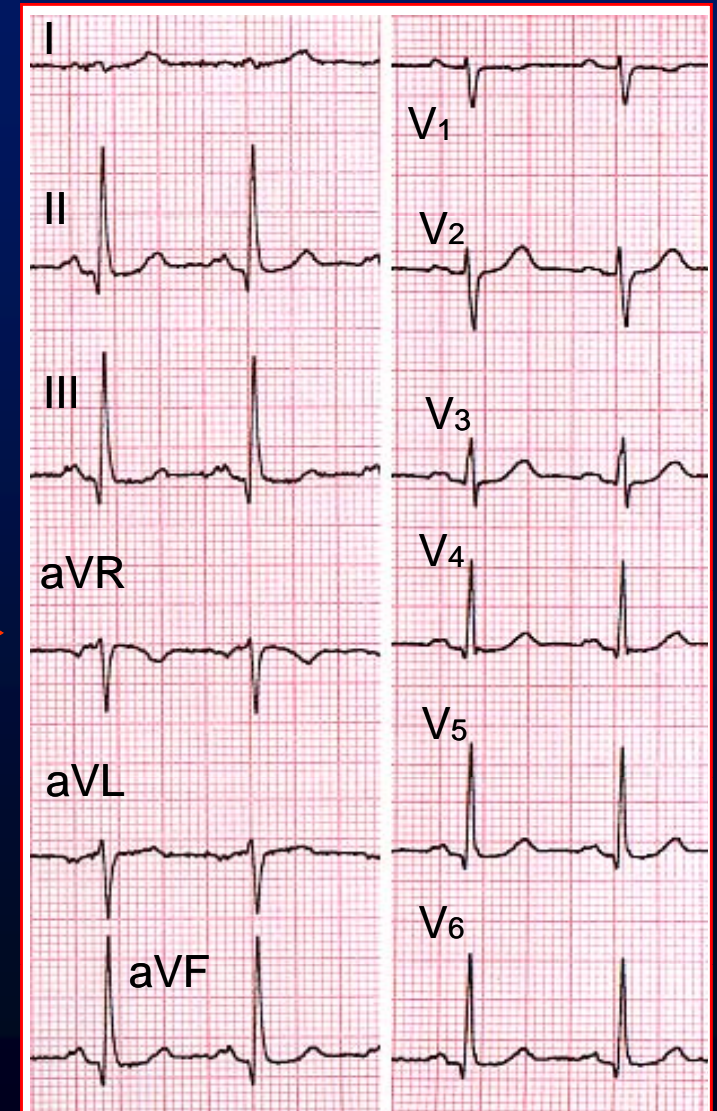
P.E.: Dolor Torácico



s.l.
NTG



Reposo. No Dolor



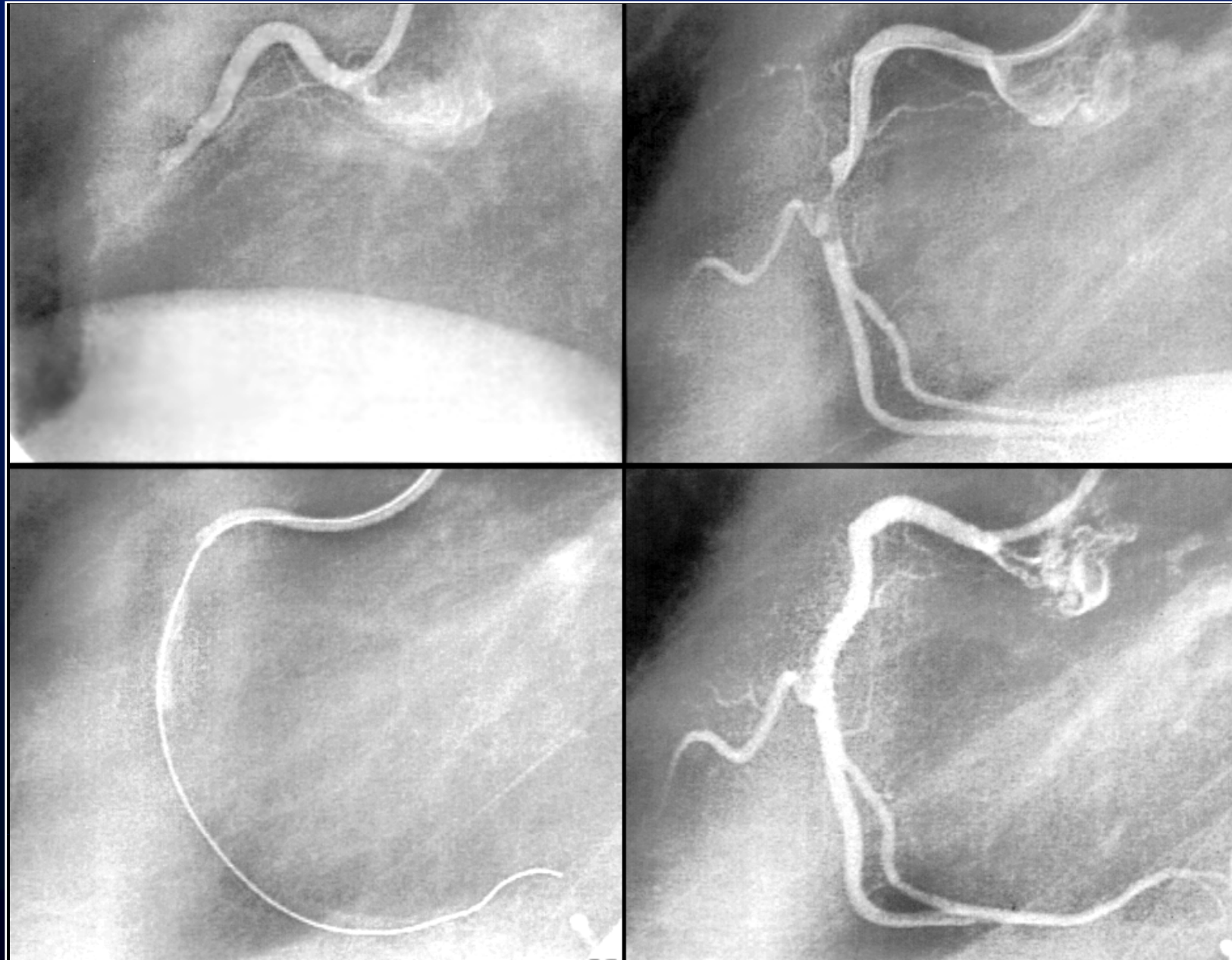
GRUPO DE ESTUDIOS DE ENFERMERIA

CORONARIOGRAFÍA, VENTRICULOGRAFÍA Y CATETERISMO

- **CARDIOPATÍA ISQUÉMICA.**
- **ENFERMEDAD DE UN VASO.**
- **ESTENOSIS SEGMENTO PROXIMAL CD.**
- **INPLANTACIÓN DE STENT.**
- **FUNCIÓN SISTÓLICA CONSERVADA.**

ICP en la Fase Aguda del Infarto

ICP en paciente en fase aguda de infarto de miocardio



EVOLUCIÓN Y TRATAMIENTO

MARZO 2003

- T.A: 128/70 mmHg.
- COL. Total: 155 mg/dL
 - HDL: 40 mg/dL
 - LDL: 102 mg/dL
- FUMA 5 c/día
- NO HAY ISQUEMIA RESIDUAL EN TEST DE ESFUERZO.
- AC. SALICÍLICO 100 mg/dL
- ATENOLOL 25 mg/dL
- AMLODIPINO 10 mg/dL
- NITROGLICERINA 10 mg/d.
- ATORVASTATINA 10 mg/d.
- ENALAPRIL 5 mg/d.